

**DEKRA CZ a.s.**  
Týrkova 1001, 149 00 Praha 4  
IČ: 49240188, Zapsaná u Městského soudu v Praze, Oddíl B, vložka 1967

**ARVAL CZ s.r.o.**  
Milevská 2095/5  
140 00 Praha 4



### ÚDAJE O VOZIDLE

RZ:	5AZ9806	VIN:	VF7YC3MFC12D08174
Tovární značka (výrobce):	Citroën	Zdvih. objem :	1997
Obchodní označení:	Jumper (->2014)	Max. výkon (kW):	120
Provedení:	Jump. Fur. 2.0bHDI160	Druh paliva:	Nafta
Barva:	Bílá /	Převodovka:	Manuální
Typ karoserie / Počet dveří:	Skříň / 4	Datum první registrace:	2017-01-23
Vozidlo s odpočtem DPH	Ano	Platnost tech. kont. do:	2021-01
Stav tachometru:	195653 Km Odečteno	Stav paliva v nádrži:	1/2
Stav oleje:	V intervalu	Chladicí kapalina:	V intervalu
Servisní knížka k dispozici:	Ano	Poslední servisní kontrola:	184297 Km / 2019-11-18
		Klient souhlasí s doprohlídkou	Ano

### DOKUMENTY A PŘÍSLUŠENSTVÍ:

Osvědčení o registraci vozidla:	Ano	Povinná výbava:	Ano
Povinné ručení (zelená karta):	Ano	Zvedák a sada náradí:	Ano
Roční dálniční známka - oba díly:	Ne	Počet klíčů k vozidlu:	2
Návod k obsluze:	Ano	2 sady pneumatik:	Ne
		Doklad o likvidaci pneu:	Ne

### BAREVNÁ VRSTVA

Tloušťka barevné vrstvy - největší hodnota: P víko 77μ; LP blatník 73μ; LP dveře 65μ; LZ dveře -μ; LZ bok 74μ; Z víko 75μ; PZ bok 66μ; PZ dveře 77μ; PP dveře 60μ; PP blatník 230μ; Střecha 70μ;

### VÝBAVA VOZIDLA

Palubní počítač | Airbag (1x) | ABS (protiblokovací systém) | Elektrické ovládání oken (2x) | Klimatizace manuální | Elektricky nastavitelná vnější zpětná zrcátka | Posilovač řízení | Telefon (Autotelefon) | Tempomat | Centrální zamykání | Imobilizér | ESP (Elektronický stabilizační program) | Rádio originální (Rádio) |

### PNEUMATIKY

Pneu na vozidle	Značka	Rozměr	Druh pneu	Vzorek (mm)
Pneu LP	Barum	215/70 R 15	Zimní	4
Pneu PP	Barum	215/70 R 15	Zimní	4
Pneu LZ	Barum	215/70 R 15	Zimní	6
Pneu PZ	Barum	215/70 R 15	Zimní	6
Pneu rez.	Značka	Rozměr	Druh pneu	Vzorek (mm)
Nezjištěno				

## SEZNAM POŠKOZENÍ

P.č.	Poškozený díl	Druh poškození	Způsob opravy (opatření)
<b>Exteriér (vnější prostor)</b>			
1	Bočnice zadní P VELKÁ	Deformace	Opravit
2	Podbeh PP kola	Škrábance	Lakovat
3	Nárazník Z střední díl	Prasklina	Vyměnit
4	Dveře zadní nákladové P křídlo	Deformace	Opravit
5	D sloupek levý	Deformace	Opravit
6	Práh levý	Škrábance	Lakovat
7	Podbeh LP kola	Škrábance	Lakovat
8	B sloupek levý	Jamka	Opravit
9	Přední nárazník - pravý díl	Škrábance	Vyměnit
10	Kryt L zpětného zrcátka	Škrábance	Vyměnit
11	Bočnice zadní L VELKÁ	Jamka	Opravit
	<b>Poznámka:</b> 3x + škrábance		
12	Ozdobná lišta LZ bočnice	Škrábance	Vyměnit
13	Zadní nárazník - levý díl	Škrábance	Vyměnit
14	Dveře zadní nákladové L křídlo	Deformace	Opravit
	<b>Poznámka:</b> + škrábance		
15	Dveře přední levé	Škrábance	Lakovat
16	Střecha	Deformace	Opravit
17	D sloupek pravý	Deformace	Opravit
	<b>Poznámka:</b> + škrábance		
18	Zadní nárazník - pravý díl	Prasklina	Vyměnit
19	Dveře boční posuvné P	Deformace	Opravit
	<b>Poznámka:</b> + škrábance		
20	Ozdobná lišta PZ dveří	Škrábance	Vyměnit
21	Práh pravý	Škrábance	Lakovat
<b>Interiér (vnitřní prostor)</b>			
22	Nákladový prostor	Deformace	Opravit
23	Potah opěradla sedadla řidiče	Opotřebení	Vyměnit
24	Loketní opěrka	Opotřebení	Vyměnit
25	Řadicí páka	Opotřebení	Vyměnit
26	Volant	Opotřebení	Vyměnit
27	Potah sedáku sedadla řidiče	Opotřebení	Vyměnit
<b>Ostatní</b>			
28	Interiér	Znečištěno	Čištění
29	Celková plocha karoserie	Škrábance	Vyleštit
30	Celková plocha karoserie	Polepy	Odstranit
<b>Ostatní</b>			
31	Doprohlídka v LC	Chybí	Provést
	<b>Poznámka:</b> Důvod druhé prohlídky: Povětrnostní podm.		

## ZÁKLADNÍ FOTODOKUMENTACE VOZIDLA



Pohled zepředu zleva



Pohled ze zadu zprava



## ZÁKLADNÍ FOTODOKUMENTACE VOZIDLA



Pohled zepředu zprava



Pohled ze zadu zleva

## ZÁKLADNÍ FOTODOKUMENTACE VOZIDLA



Interiér



Interiér z pravé strany



## ZÁKLADNÍ FOTODOKUMENTACE VOZIDLA



Interiér z levé strany



Středový panel

**ZÁKLADNÍ FOTODOKUMENTACE VOZIDLA**



Motor



VIN / výrobní štítek

## ZÁKLADNÍ FOTODOKUMENTACE VOZIDLA



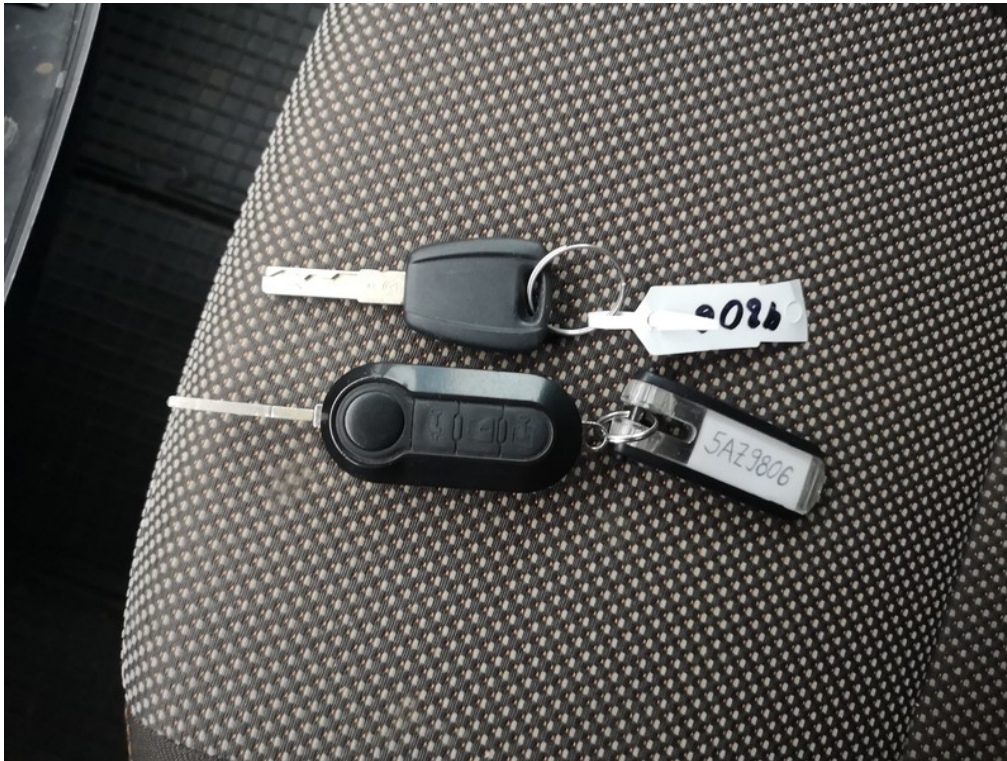
Zadní sedadlo



Zavazadlový prostor



## ZÁKLADNÍ FOTODOKUMENTACE VOZIDLA



Sada klíčů



Servisní knížka



## ZÁKLADNÍ FOTODOKUMENTACE VOZIDLA



Servisní knížka



ORV č.I. str.1

## ZÁKLADNÍ FOTODOKUMENTACE VOZIDLA



ORV č.l. str.2



Přístrojový štít



## ZÁKLADNÍ FOTODOKUMENTACE VOZIDLA



Stav km



Technická kontrola

**FOTODOKUMENTACE POŠKOZENÍ**



1 Umístění  
Poškozený díl  
Druh poškození

Exteriér (vnější prostor)  
Bočnice zadní P  
VELKÁ  
Deformace

Způsob opravy (opatření) Opravit  
Poznámka:



Viz popis k poškození č. 1



## FOTODOKUMENTACE POŠKOZENÍ



2 Umístění  
Poškozený díl  
Druh poškození

Exteriér (vnější  
prostor)  
Podbeh PP kola  
Škrábance

Způsob opravy (opatření) Lakovat

Poznámka:



Viz popis k poškození č. 2



**FOTODOKUMENTACE POŠKOZENÍ**



**3** Umístění  
Poškozený díl  
Druh poškození

Exteriér (vnější  
prostor)  
Nárazník Z střední díl  
Prasklina

Způsob opravy (opatření) Vyměnit  
Poznámka:



Viz popis k poškození č. **3**



## FOTODOKUMENTACE POŠKOZENÍ



4 Umístění  
Poškozený díl  
Druh poškození

Exteriér (vnější prostor)  
Dveře zadní nákladové P křídlo  
Deformace

Způsob opravy (opatření) Opravit  
Poznámka:



Viz popis k poškození č. 4

FOTODOKUMENTACE POŠKOZENÍ



5 Umístění  
Poškozený díl  
Druh poškození

Exteriér (vnější prostor)  
D sloupek levý  
Deformace

Způsob opravy (opatření) Opravit  
Poznámka:



Viz popis k poškození č. 5



**FOTODOKUMENTACE POŠKOZENÍ**



**6**  
Umístění  
Poškozený díl  
Druh poškození

Exteriér (vnější  
prostor)  
Práh levý  
Škrábance

Způsob opravy (opatření) Lakovat  
Poznámka:



Viz popis k poškození č. **6**

**FOTODOKUMENTACE POŠKOZENÍ**



7 Umístění  
Poškozený díl  
Druh poškození

Exteriér (vnější  
prostor)  
Podbeh LP kola  
Škrábance

Způsob opravy (opatření) Lakovat

Poznámka:



Viz popis k poškození č. 7



**FOTODOKUMENTACE POŠKOZENÍ**



8 Umístění  
Poškozený díl  
Druh poškození

Exteriér (vnější prostor)  
B sloupek levý  
Jamka

Způsob opravy (opatření) Opravit  
Poznámka:



Viz popis k poškození č. 8



## FOTODOKUMENTACE POŠKOZENÍ



9  
Umístění  
Poškozený díl  
Druh poškození

Interiér (vnitřní  
prostor)  
Nákladový prostor  
Deformace

Způsob opravy (opatření) Opravit  
Poznámka:



10  
Umístění  
Poškozený díl  
Druh poškození

Interiér (vnitřní  
prostor)  
Potah opěradla  
sedadla řidiče  
Opotřebení

Způsob opravy (opatření) Vyměnit  
Poznámka:

**FOTODOKUMENTACE POŠKOZENÍ**



Viz popis k poškození č. 10



**11** Umístění  
Poškozený díl  
Druh poškození

Interiér (vnitřní  
prostor)  
Loketní opěrka  
Opotřeбенí

Způsob opravy (opatření) Vyměnit  
Poznámka:



**FOTODOKUMENTACE POŠKOZENÍ**



Viz popis k poškození č. 11



12 Umístění  
Poškozený díl  
Druh poškození

Interiér (vnitřní prostor)  
Řadící páka  
Opotřebení

Způsob opravy (opatření) Vyměnit  
Poznámka:

**FOTODOKUMENTACE POŠKOZENÍ**



**13** Umístění  
Poškozený díl  
Druh poškození

Interiér (vnitřní  
prostor)  
Volant  
Opotřebení

Způsob opravy (opatření) Vyměnit  
Poznámka:



Viz popis k poškození č. 13



**FOTODOKUMENTACE POŠKOZENÍ**



Umístění  
**14** Poškozený díl  
Druh poškození

Interiér (vnitřní prostor)  
Potah sedáku sedadla řidiče  
Opotřebení

Způsob opravy (opatření) Vyměnit  
Poznámka:



Viz popis k poškození č. **14**

## FOTODOKUMENTACE POŠKOZENÍ



15 Umístění  
Poškozený díl  
Druh poškození

Ostatní  
Interiér  
Znečištěno

Způsob opravy (opatření) Čištění  
Poznámka:



16 Umístění  
Poškozený díl  
Druh poškození

Ostatní  
Celková plocha  
karoserie  
Škrábance

Způsob opravy (opatření) Vyleštit  
Poznámka:



**FOTODOKUMENTACE POŠKOZENÍ**



Umístění  
**17** Poškozený díl  
Druh poškození

Ostatní  
Celková plocha karoserie  
Polepy

Způsob opravy (opatření) Odstranit  
Poznámka:



Umístění  
**18** Poškozený díl  
Druh poškození

Ostatní  
Doprohliídka v LC  
Chybí

Způsob opravy (opatření) Provést  
Poznámka: Důvod druhé prohlídky: Povětrnostní podm.

**FOTODOKUMENTACE POŠKOZENÍ**



1 Umístění  
Poškozený díl  
Druh poškození

Exteriér (vnější prostor)  
Přední nárazník - pravý díl  
Škrábance

Způsob opravy (opatření) Vyměnit  
Poznámka:



Viz popis k poškození č. 1



**FOTODOKUMENTACE POŠKOZENÍ**

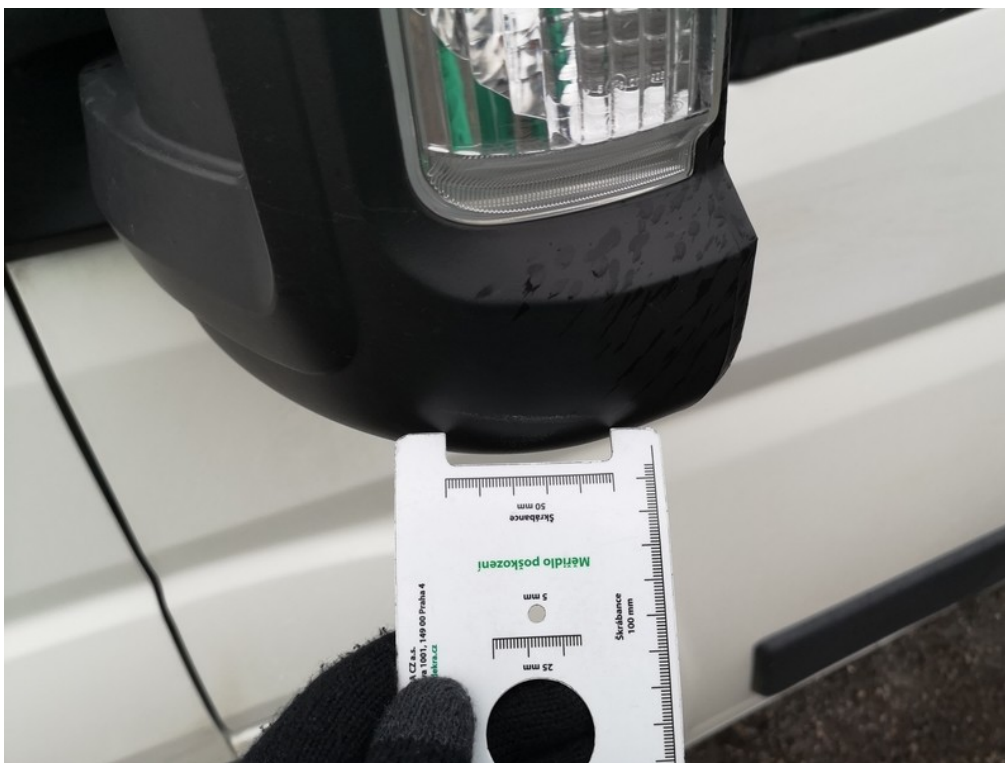


Umístění  
**2** Poškozený díl  
Druh poškození

Exteriér (vnější prostor)  
Kryt L zpětného zrcátka  
Škrábance

Způsob opravy (opatření) Vyměnit

Poznámka:



Viz popis k poškození č. 2

## FOTODOKUMENTACE POŠKOZENÍ



3 Umístění  
Poškozený díl  
Druh poškození

Exteriér (vnější  
prostor)  
Bočnice zadní L  
VELKÁ  
Jamka

Způsob opravy (opatření) Opravit  
Poznámka: 3x + škrábance



Viz popis k poškození č. 3



**FOTODOKUMENTACE POŠKOZENÍ**



4 Umístění  
Poškozený díl  
Druh poškození

Exteriér (vnější prostor)  
Ozdobná lišta LZ bočnice  
Škrábance

Způsob opravy (opatření) Vyměnit  
Poznámka:



Viz popis k poškození č. 4

## FOTODOKUMENTACE POŠKOZENÍ



Umístění  
**5** Poškozený díl  
Druh poškození

Exteriér (vnější prostor)  
Zadní nárazník - levý díl  
Škrábance

Způsob opravy (opatření) Vyměnit  
Poznámka:



Viz popis k poškození č. 5



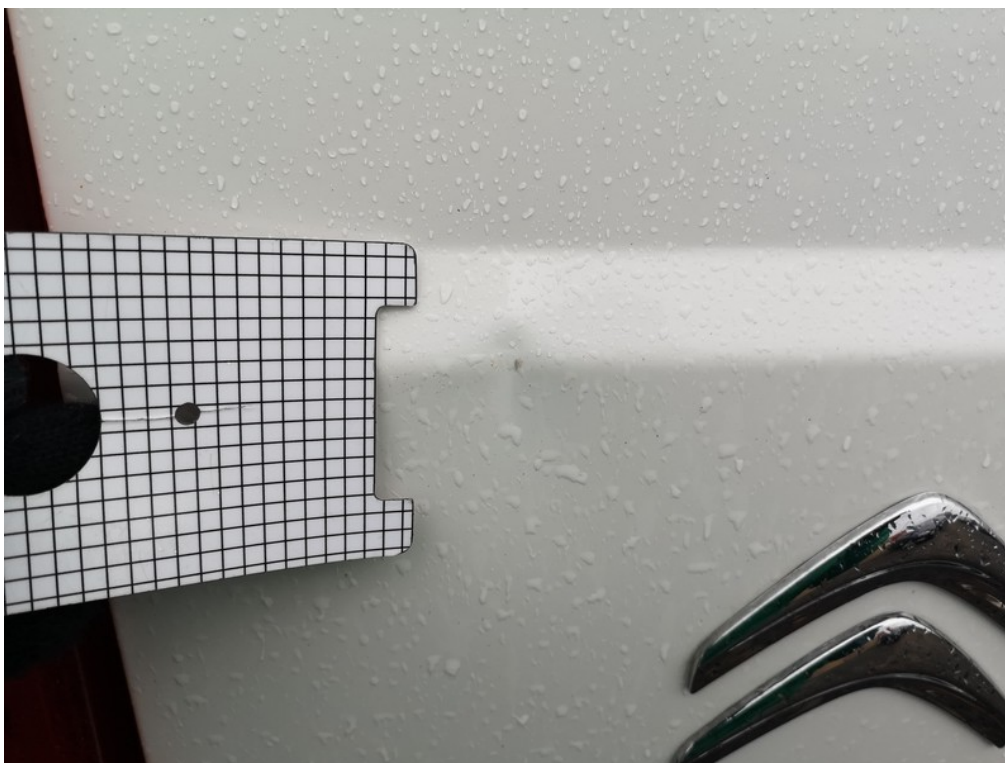
**FOTODOKUMENTACE POŠKOZENÍ**



6 Umístění  
Poškozený díl  
Druh poškození

Exteriér (vnější prostor)  
Dveře zadní nákladové L křídlo  
Deformace

Způsob opravy (opatření) Opravit  
Poznámka: + škrábance



Viz popis k poškození č. 6

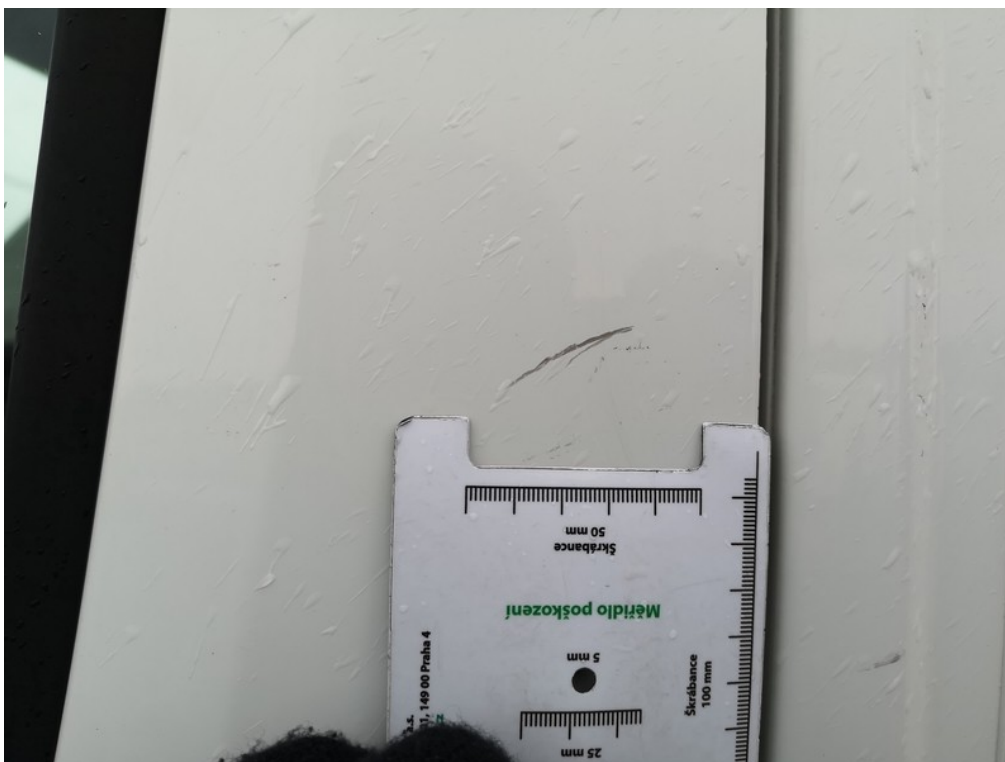
**FOTODOKUMENTACE POŠKOZENÍ**



7 Umístění  
Poškozený díl  
Druh poškození

Exteriér (vnější prostor)  
Dveře přední levé  
Škrábance

Způsob opravy (opatření) Lakovat  
Poznámka:



Viz popis k poškození č. 7



**FOTODOKUMENTACE POŠKOZENÍ**



**8**  
Umístění  
Poškozený díl  
Druh poškození

Exteriér (vnější  
prostor)  
Střecha  
Deformace

Způsob opravy (opatření) Opravit  
Poznámka:



Viz popis k poškození č. **8**

**FOTODOKUMENTACE POŠKOZENÍ**



9 Umístění  
Poškozený díl  
Druh poškození

Exteriér (vnější  
prostor)  
D sloupek pravý  
Deformace

Způsob opravy (opatření) Opravit  
Poznámka: + škrábance



Viz popis k poškození č. 9



**FOTODOKUMENTACE POŠKOZENÍ**



10 Umístění  
Poškozený díl  
Druh poškození

Exteriér (vnější prostor)  
Zadní nárazník - pravý díl  
Prasklina

Způsob opravy (opatření) Vyměnit  
Poznámka:



Viz popis k poškození č. 10

**FOTODOKUMENTACE POŠKOZENÍ**



**11** Umístění  
Poškozený díl  
Druh poškození

Exteriér (vnější prostor)  
Dveře boční posuvné  
P  
Deformace

Způsob opravy (opatření) Opravit  
Poznámka: + škrábance



Viz popis k poškození č. **11**



**FOTODOKUMENTACE POŠKOZENÍ**



Umístění  
**12** Poškozený díl  
Druh poškození

Exteriér (vnější prostor)  
Ozdobná lišta PZ dveří  
Škrábance

Způsob opravy (opatření) Vyměnit  
Poznámka:



Viz popis k poškození č. 12

**FOTODOKUMENTACE POŠKOZENÍ**



**13** Umístění  
Poškozený díl  
Druh poškození

Exteriér (vnější prostor)  
Práh pravý  
Škrábance

Způsob opravy (opatření) Lakovat

Poznámka:



Viz popis k poškození č. 13