

DEKRA CZ a.s.

Týrkova 1001, 149 00 Praha 4
IČ: 49240188, Zapsaná u Městského soudu v Praze, Oddíl B, vložka 1967

ARVAL CZ s.r.o.

Milevská 2095/5
140 00 Praha 4



ÚDAJE O VOZIDLE

RZ:	5AV6830	VIN:	TMBJJ7NE9H0102990
Tovární značka (výrobce):	Škoda	Zdvih. objem :	1968
Obchodní označení:	Octavia 3 Kombi (2013)	Max. výkon (kW):	110
Provedení:	Oct.Combi 2.0TDI 110 Style	Druh paliva:	Nafta
Barva:	Běžová /	Převodovka:	Manuální
Typ karoserie / Počet dveří:	Kombi / 5	Datum první registrace:	2016-11-03
Vozidlo s odpočtem DPH	Ano	Platnost tech. kont. do:	2020-11
Stav tachometru:	61219 Km Odečteno	Stav paliva v nádrži:	1/4
Stav oleje:	V intervalu	Chladicí kapalina:	V intervalu
Servisní knížka k dispozici:	Elektronická		

DOKUMENTY A PŘÍSLUŠENSTVÍ:

Osvědčení o registraci vozidla:	Ano	Povinná výbava:	Ano
Povinné ručení (zelená karta):	Ano	Zvedák a sada náradí:	Ano
Roční dálniční známka - oba díly:	Ne	Počet klíčů k vozidlu:	2
Návod k obsluze:	Ano	2 sady pneumatik:	Ne
		Doklad o likvidaci pneu:	Ne

BAREVNÁ VRSTVA

Tloušťka barevné vrstvy - největší hodnota: P víko 110µ; LP blatník 130µ; LP dveře 180µ; LZ dveře 180µ; LZ bok 170µ; Z víko 120µ; PZ bok 240µ; PZ dveře 170µ; PP dveře 110µ; PP blatník 170µ; Střeška 90µ;

VÝBAVA VOZIDLA

Palubní počítač | Airbag (7x) | Tónované sklo | ABS (protiblokovací systém) | Protiprokluzová regulace | Ráfky - slitiny lehkých kovů | Elektrické ovládání oken (4x) | Metalický nebo jiný speciální lak | Zadní sedadlo dělené | Střešní nosič | Elektricky nastavitelná vnější zpětná zrcátka | Parkovací senzor (Zadní) | Posilovač řízení | Vyhřívání sedadel | Telefon (Autotelefon) | Tempomat | Centrální zamykání | Mlhové světlomety | Klimatizace automatická | Vyhřívání vnější zpětná zrcátka | Imobilizér | Dešťový senzor | ESP (Elektronický stabilizační program) | Rádio originální (Rádio) |

PNEUMATIKY

Pneu na vozidle	Značka	Rozměr	Druh pneu	Vzorek (mm)
Pneu LP	Continental	205/55 R 16	Zimní	8
Pneu PP	Continental	205/55 R 16	Zimní	8
Pneu LZ	Continental	205/55 R 16	Zimní	8
Pneu PZ	Continental	205/55 R 16	Zimní	8
Pneu rez.	Značka	Rozměr	Druh pneu	Vzorek (mm)
Kolo plnohodnotné ocelové	Dunlop	205/55 R 16		8

SEZNAM POŠKOZENÍ

P.č.	Poškozený díl	Druh poškození	Způsob opravy (opatření)
Exteriér (vnější prostor)			
1	Čelní sklo	Poškození od odletujícího kamení	Opravit
2	Přední část vozidla	Poškození od odletujícího kamení	Opravit
3	Práh levý	Škrábance	Lakovat
4	Dveře zadní levé	Škrábance	Lakovat
5	Disk LZ kola	Škrábance	Opravit
6	Víko zavazadlového prostoru	Jamka	Opravit
7	Dveře zadní pravé	Jamka	Opravit
8	Disk PZ kola	Škrábance	Opravit
9	C sloupek pravý	Škrábance	Lakovat
10	Práh pravý	Jamka	Opravit
11	Disk PP kola	Škrábance	Opravit
12	Víko motoru	Deformace	Opravit
Interiér (vnitřní prostor)			
13	Boční výplň zav. Prostoru P	Škrábance	Vyměnit
Ostatní			
14	Celková plocha karoserie	Škrábance	Vyleštit

ZÁKLADNÍ FOTODOKUMENTACE VOZIDLA



Pohled zepředu zleva



Pohled zezadu zprava

ZÁKLADNÍ FOTODOKUMENTACE VOZIDLA



Pohled zepředu zprava



Pohled ze zadu zleva

ZÁKLADNÍ FOTODOKUMENTACE VOZIDLA



Interiér



Interiér z pravé strany

ZÁKLADNÍ FOTODOKUMENTACE VOZIDLA



Interiér z levé strany

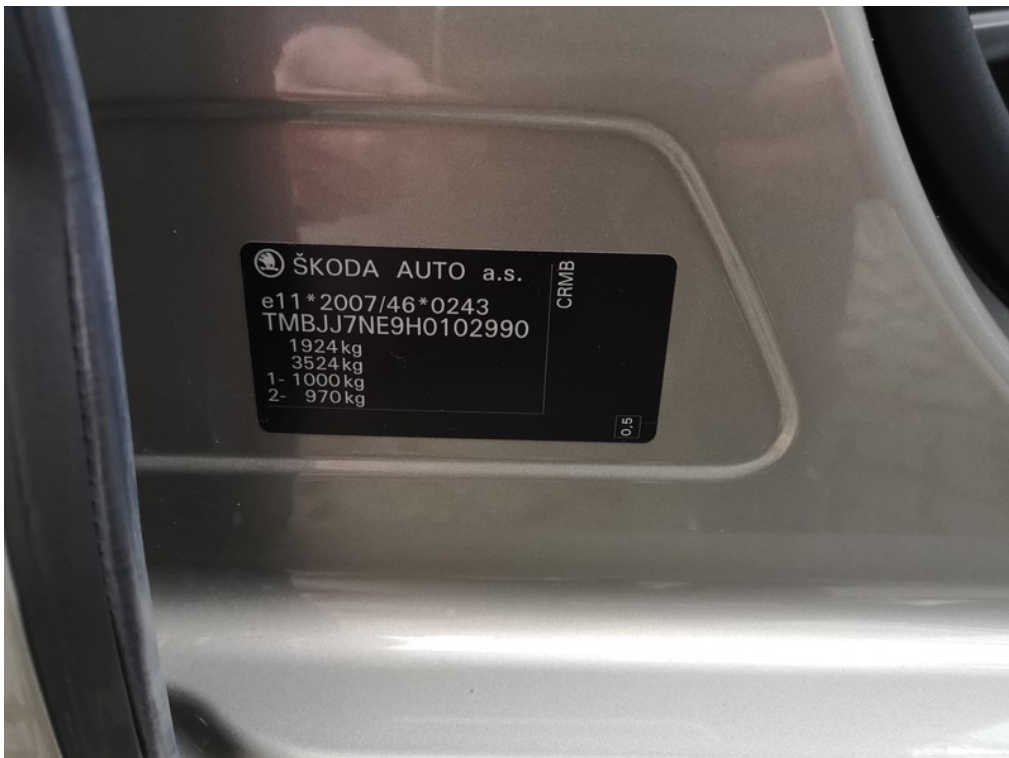


Středový panel

ZÁKLADNÍ FOTODOKUMENTACE VOZIDLA



Motor



VIN / výrobní štítek

ZÁKLADNÍ FOTODOKUMENTACE VOZIDLA



Zadní sedadlo



Zavazadlový prostor

ZÁKLADNÍ FOTODOKUMENTACE VOZIDLA



Sada klíčů



Servisní knížka

ZÁKLADNÍ FOTODOKUMENTACE VOZIDLA



ORV č.I. str.1



ORV č.I. str.2

ZÁKLADNÍ FOTODOKUMENTACE VOZIDLA



Přístrojový štít



Stav km

ZÁKLADNÍ FOTODOKUMENTACE VOZIDLA



Technická kontrola

FOTODOKUMENTACE POŠKOZENÍ

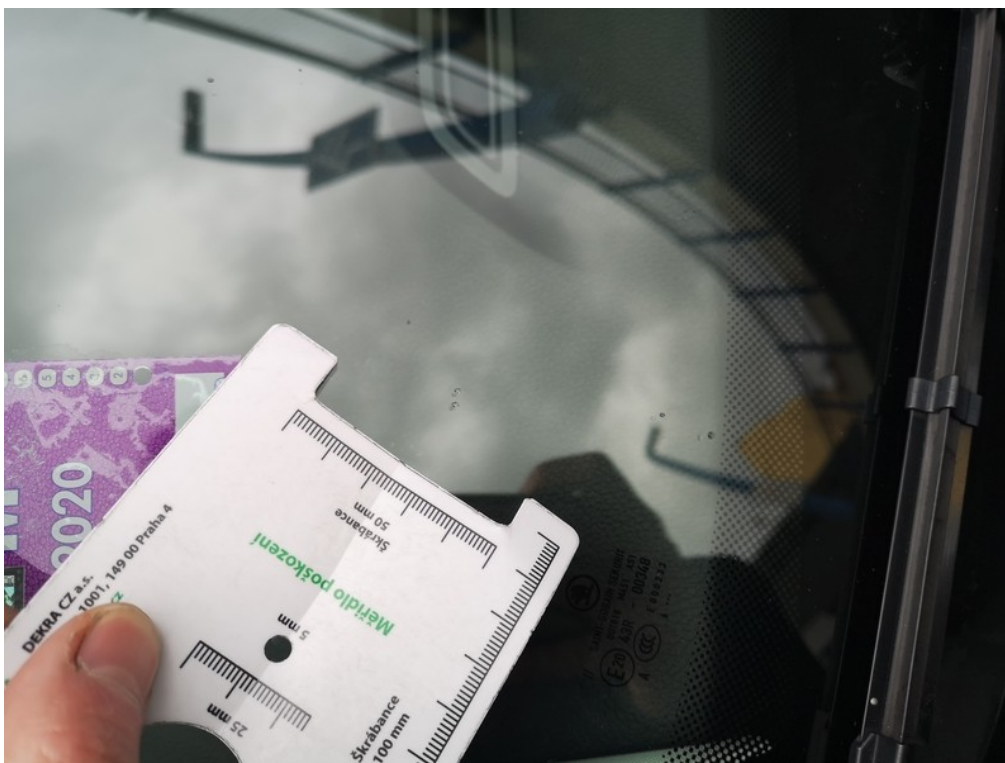


Umístění
1 Poškozený díl
Druh poškození

Exteriér (vnější prostor)
Čelní sklo
Poškození od odletujícího kamení

Způsob opravy (opatření) Opravit

Poznámka:



Viz popis k poškození č. **1**

FOTODOKUMENTACE POŠKOZENÍ



Umístění
2 Poškozený díl
Druh poškození

Exteriér (vnější prostor)
Přední část vozidla
Poškození od odletujícího kamení

Způsob opravy (opatření) Opravit
Poznámka:



Viz popis k poškození č. **2**

FOTODOKUMENTACE POŠKOZENÍ



3 Umístění
Poškozený díl
Druh poškození

Exteriér (vnější
prostor)
Práh levý
Škrábance

Způsob opravy (opatření) Lakovat
Poznámka:



Viz popis k poškození č. **3**

FOTODOKUMENTACE POŠKOZENÍ



4 Umístění
Poškozený díl
Druh poškození

Exteriér (vnější
prostor)
Dveře zadní levé
Škrábance

Způsob opravy (opatření) Lakovat
Poznámka:



Viz popis k poškození č. 4

FOTODOKUMENTACE POŠKOZENÍ



5 Umístění
Poškozený díl
Druh poškození

Exteriér (vnější
prostor)
Disk LZ kola
Škrábance

Způsob opravy (opatření) Opravit
Poznámka:



Viz popis k poškození č. 5

FOTODOKUMENTACE POŠKOZENÍ



Umístění
6 Poškozený díl
Druh poškození

Exteriér (vnější prostor)
Víko zavazadlového prostoru
Jamka

Způsob opravy (opatření) Opravit
Poznámka:



Viz popis k poškození č. 6

FOTODOKUMENTACE POŠKOZENÍ



Viz popis k poškození č. 6



7 Umístění
Poškozený díl
Druh poškození

Exteriér (vnější prostor)
Dveře zadní pravé
Jamka

Způsob opravy (opatření) Opravit
Poznámka:

FOTODOKUMENTACE POŠKOZENÍ



Viz popis k poškození č. 7



Viz popis k poškození č. 7

FOTODOKUMENTACE POŠKOZENÍ



8 Umístění
Poškozený díl
Druh poškození

Exteriér (vnější
prostor)
Disk PZ kola
Škrábance

Způsob opravy (opatření) Opravit
Poznámka:



Viz popis k poškození č. 8

FOTODOKUMENTACE POŠKOZENÍ



Viz popis k poškození č. 8



Viz popis k poškození č. 8

FOTODOKUMENTACE POŠKOZENÍ



9 Umístění
Poškozený díl
Druh poškození

Exteriér (vnější prostor)
C sloupek pravý
Škrábance

Způsob opravy (opatření) Lakovat

Poznámka:



Viz popis k poškození č. 9

FOTODOKUMENTACE POŠKOZENÍ



10 Umístění
Poškozený díl
Druh poškození

Exteriér (vnější prostor)
Práh pravý
Jamka

Způsob opravy (opatření) Opravit

Poznámka:



Viz popis k poškození č. 10

FOTODOKUMENTACE POŠKOZENÍ



11 Umístění
Poškozený díl
Druh poškození

Exteriér (vnější prostor)
Disk PP kola
Škrábance

Způsob opravy (opatření) Opravit
Poznámka:



Viz popis k poškození č. **11**

FOTODOKUMENTACE POŠKOZENÍ



Viz popis k poškození č. 11



12 Umístění
Poškozený díl
Druh poškození

Exteriér (vnější prostor)
Víko motoru
Deformace

Způsob opravy (opatření) Opravit
Poznámka:

FOTODOKUMENTACE POŠKOZENÍ



13 Umístění
Poškozený díl
Druh poškození

Interiér (vnitřní prostor)
Boční výplň zav. Prostoru P
Škrábance

Způsob opravy (opatření) Vyměnit
Poznámka:



Viz popis k poškození č. 13

FOTODOKUMENTACE POŠKOZENÍ



Umístění
14 Poškozený díl
Druh poškození

Ostatní
Celková plocha
karoserie
Škrábance

Způsob opravy (opatření) Vyleštit
Poznámka: