

**DEKRA CZ a.s.**

Tůrkova 1001, 149 00 Praha 4  
IČ: 49240188, Zapsaná u Městského soudu v Praze, Oddíl B, vložka 1967

**ARVAL CZ s.r.o.**

Milevská 2095/5  
140 00 Praha 4



## ÚDAJE O VOZIDLE

RZ:	5AZ3056	VIN:	WVWZZZ3CZHE110985
Tovární značka (výrobce):	Volkswagen	Zdvih. objem :	1968
Obchodní označení:	Passat Alltrack (2014)	Max. výkon (kW):	176
Provedení:	Pass. Var.TDI176 Alltr 4M	Druh paliva:	Nafta
Barva:	DSG	Převodovka:	Automatická
Typ karoserie / Počet dveří:	Stříbrná / metaliza	Datum první registrace:	2017-01-02
Vozidlo s odpočtem DPH	Kombi / 5	Platnost tech. kont. do:	2021-01
Stav tachometru:	Ano	Stav paliva v nádrži:	1/2
Stav oleje:	94945 Km Odečteno	Chladicí kapalina:	V intervalu
Servisní knížka k dispozici:	V intervalu		
	Elektronická		

## DOKUMENTY A PŘÍSLUŠENSTVÍ:

Osvědčení o registraci vozidla:	Ano	Povinná výbava:	Ano
Povinné ručení (zelená karta):	Ano	Zvedák a sada náradí:	Ano
Roční dálniční známka - oba díly:	Ne	Počet klíčů k vozidlu:	2
Návod k obsluze:	Ano	2 sady pneumatik:	Ne
		Doklad o likvidaci pneu:	Ne

## BAREVNÁ VRSTVA

Tloušťka barevné vrstvy - největší hodnota: P víko 110μ; LP blatník 120μ; LP dveře 100μ; LZ dveře 110μ; LZ bok 130μ; Z víko 110μ; PZ bok 120μ; PZ dveře 120μ; PP dveře 110μ; PP blatník 120μ; Střeška 100μ;

## VÝBAVA VOZIDLA

Palubní počítač | Airbag (8x) | Tónované sklo | ABS (protiblokovací systém) | Protipokluzová regulace | Ráfky - slitiny lehkých kovů | Elektrické ovládání oken (4x) | Metalický nebo jiný speciální lak | Navigační systém (Originální) | Zadní sedadlo dělené | Střešní nosič | Elektricky nastavitelná vnější zpětná zrcátka | Ostřikovače světlometů | Parkovací senzor (Přední a zadní) | Posilovač řízení | Vyhřívání sedadel | Telefon (Autotelefon) | Tempomat | Centrální zamykání | Xenonová světla | Mlhové světlomety | Klimatizace automatická | Vyhřívání vnější zpětná zrcátka | Imobilizér | Dešťový senzor | Calounění kůže (Celokožený) | Zámek řadicí páky (2 klíče) | ESP (Elektronický stabilizační program) | Rádio originální (Rádio+CD-changer) |

## PNEUMATIKY

Pneu na vozidle	Značka	Rozměr	Druh pneu	Vzorek (mm)
Pneu LP	Continental	245/40 R19	Zimní	7
Pneu PP	Continental	245/40 R19	Zimní	6
Pneu LZ	Continental	245/40 R19	Zimní	7
Pneu PZ	Continental	245/40 R19	Zimní	6
Pneu rez.	Značka	Rozměr	Druh pneu	Vzorek (mm)
Kolo plnohodnotné hliníkové	Pirelli	245/40 R19		8

## SEZNAM POŠKOZENÍ

P.č.	Poškozený díl	Druh poškození	Způsob opravy (opatření)
<b>Exteriér (vnější prostor)</b>			
1	Čelní sklo	Štěp	Vyměnit
2	Víko motoru	Jamka	Opravit
3	Dveře zadní levé	Deformace	Opravit
4	C sloupek levý	Jamka	Opravit
5	Zadní nárazník	Škrábance	Lakovat
6	Víko zavazadlového prostoru	Škrábance	Lakovat
7	Disk PZ kola	Škrábance	Opravit
8	Dveře zadní pravé	Škrábance	Lakovat
9	Disk PP kola	Škrábance	Opravit
10	Disk LZ kola	Škrábance	Opravit
11	Střešní lišta levá	Škrábance	Lakovat
12	Dveře přední levé	Škrábance	Lakovat
13	Rám dveří levý	Jamka	Opravit
14	Rám dveří pravý	Jamka	Opravit
15	Dveře přední pravé	Škrábance	Lakovat
16	Střešní lišta pravá	Škrábance	Vyměnit
<b>Interiér (vnitřní prostor)</b>			
17	Opěradlo sedadla řidiče	Opotřebení	Vyměnit
<b>Ostatní</b>			
18	Přední část vozidla	Poškození od odletujícího kamení	Opravit
19	Celková plocha karoserie	Škrábance	Vyleštit

## ZÁKLADNÍ FOTODOKUMENTACE VOZIDLA



Pohled zepředu zleva



Pohled zezadu zprava

## ZÁKLADNÍ FOTODOKUMENTACE VOZIDLA



Pohled zepředu zprava



Pohled zezadu zleva

## ZÁKLADNÍ FOTODOKUMENTACE VOZIDLA



Interiér



Interiér z pravé strany

## ZÁKLADNÍ FOTODOKUMENTACE VOZIDLA



Interiér z levé strany



Středový panel

## ZÁKLADNÍ FOTODOKUMENTACE VOZIDLA



Motor



VIN / výrobní štítek

## ZÁKLADNÍ FOTODOKUMENTACE VOZIDLA

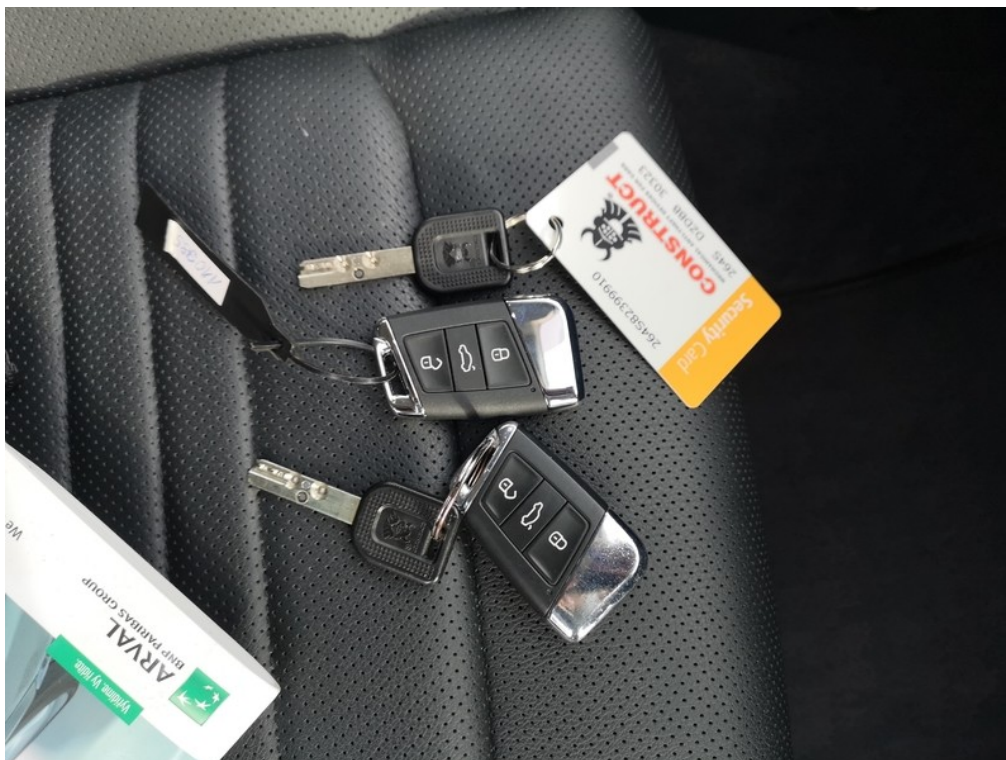


Zadní sedadlo

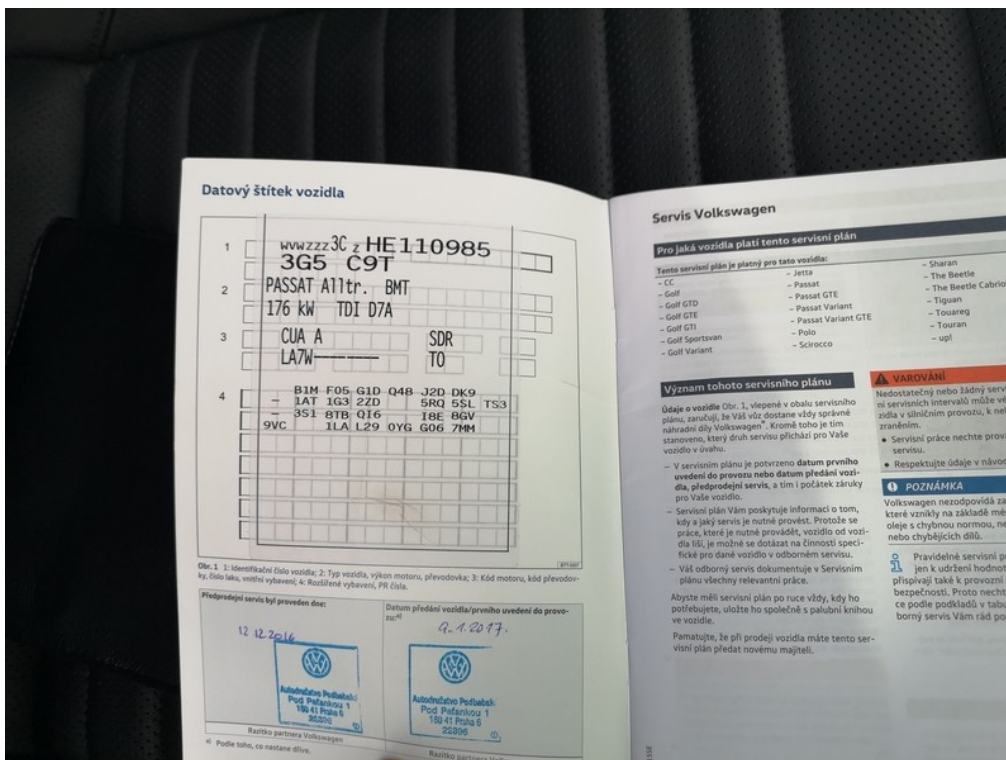


Zavazadlový prostor

## ZÁKLADNÍ FOTODOKUMENTACE VOZIDLA



Sada klíčů



Servisní knížka

## ZÁKLADNÍ FOTODOKUMENTACE VOZIDLA



ORV č.l. str.1



ORV č.l. str.2

## ZÁKLADNÍ FOTODOKUMENTACE VOZIDLA



Přístrojový štít



Stav km

## ZÁKLADNÍ FOTODOKUMENTACE VOZIDLA

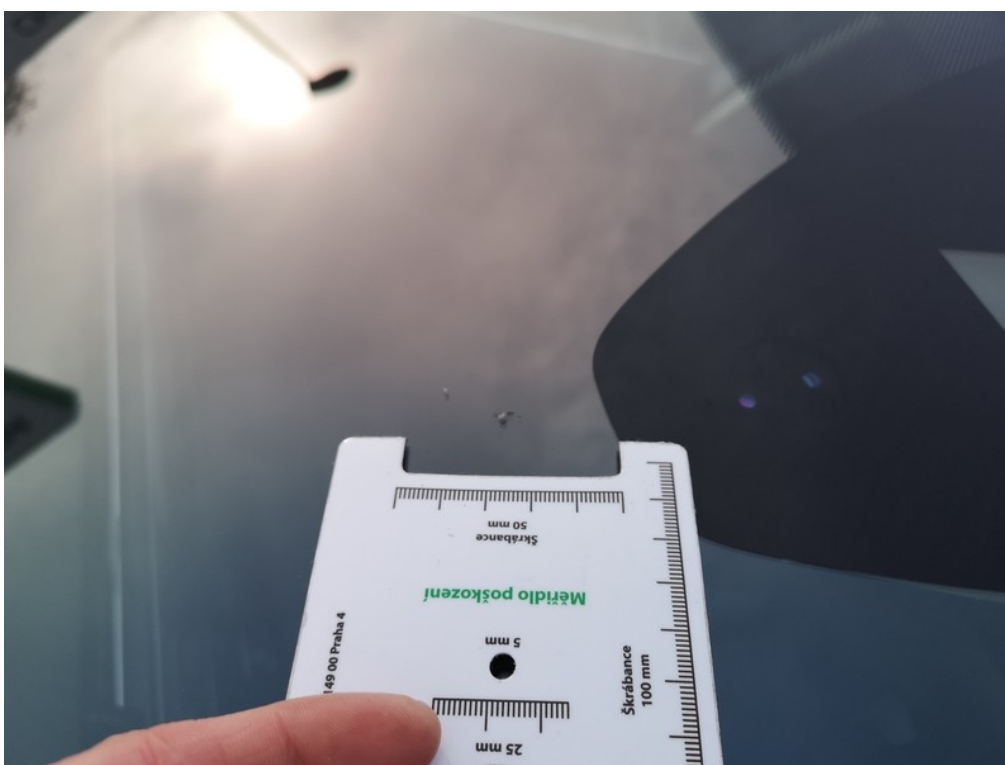


Technická kontrola

## FOTODOKUMENTACE POŠKOZENÍ



1	Umístění	Exteriér (vnější prostor)	Způsob opravy (opatření)	Vyměnit
	Poškozený díl	Čelní sklo	Poznámka:	
	Druh poškození	Štěp		



Viz popis k poškození č. 1

## FOTODOKUMENTACE POŠKOZENÍ



2 Umístění  
Poškozený díl  
Druh poškození

Exteriér (vnější  
prostor)  
Víko motoru  
Jamka

Způsob opravy (opatření) Opravit  
Poznámka:



Viz popis k poškození č. 2

## FOTODOKUMENTACE POŠKOZENÍ



**3** Umístění  
Poškozený díl  
Druh poškození

Exteriér (vnější  
prostor)  
Dveře zadní levé  
Deformace

Způsob opravy (opatření) Opravit

Poznámka:



Viz popis k poškození č. **3**

## FOTODOKUMENTACE POŠKOZENÍ



4 Umístění  
Poškozený díl  
Druh poškození

Exteriér (vnější  
prostor)  
C sloupek levý  
Jamka

Způsob opravy (opatření) Opravit

Poznámka:



Viz popis k poškození č. 4

## FOTODOKUMENTACE POŠKOZENÍ



5 Umístění  
Poškozený díl  
Druh poškození

Exteriér (vnější  
prostor)  
Zadní nárazník  
Škrábance

Způsob opravy (opatření) Lakovat

Poznámka:



Viz popis k poškození č. 5

## FOTODOKUMENTACE POŠKOZENÍ



Viz popis k poškození č. 5

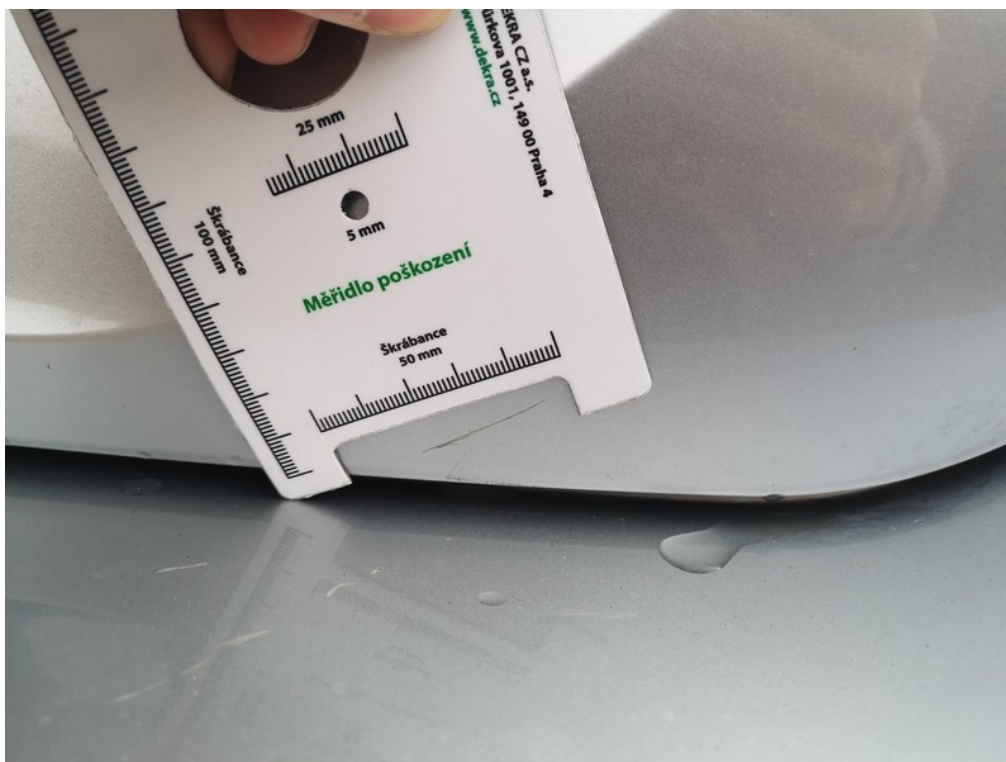


6 Umístění  
Poškozený díl  
Druh poškození

Exteriér (vnější  
prostor)  
Víko zavazadlového  
prostoru  
Škrábance

Způsob opravy (opatření) Lakovat  
Poznámka:

## FOTODOKUMENTACE POŠKOZENÍ



Viz popis k poškození č. 6



7 Umístění  
Poškozený díl  
Druh poškození

Exteriér (vnější  
prostor)  
Disk PZ kola  
Škrábance

Způsob opravy (opatření) Opravit  
Poznámka:

## FOTODOKUMENTACE POŠKOZENÍ



Viz popis k poškození č. 7



8 Umístění  
Poškozený díl  
Druh poškození

Exteriér (vnější  
prostor)  
Dveře zadní pravé  
Škrábance

Způsob opravy (opatření) Lakovat  
Poznámka:

## FOTODOKUMENTACE POŠKOZENÍ



Viz popis k poškození č. 8



9 Umístění  
Poškozený díl  
Druh poškození

Exteriér (vnější  
prostor)  
Disk PP kola  
Škrábance

Způsob opravy (opatření) Opravit  
Poznámka:

## FOTODOKUMENTACE POŠKOZENÍ



Viz popis k poškození č. 9



10 Umístění  
Poškozený díl  
Druh poškození

Exteriér (vnější  
prostor)  
Disk LZ kola  
Škrábance

Způsob opravy (opatření) Opravit  
Poznámka:

## FOTODOKUMENTACE POŠKOZENÍ



Viz popis k poškození č. 10



11 Umístění  
Poškozený díl  
Druh poškození

Exteriér (vnější  
prostor)  
Střešní lišta levá  
Škrábance

Způsob opravy (opatření) Lakovat  
Poznámka:

## FOTODOKUMENTACE POŠKOZENÍ



12	Umístění	Exteriér (vnější prostor)	Způsob opravy (opatření) Lakovat
	Poškozený díl	Dveře přední levé	Poznámka:
	Druh poškození	Škrábance	



13	Umístění	Exteriér (vnější prostor)	Způsob opravy (opatření) Opravit
	Poškozený díl	Rám dveří levý	Poznámka:
	Druh poškození	Jamka	

## FOTODOKUMENTACE POŠKOZENÍ



14 Umístění  
Poškozený díl  
Druh poškození

Exteriér (vnější  
prostor)  
Rám dveří pravý  
Jamka

Způsob opravy (opatření) Opravit

Poznámka:



15 Umístění  
Poškozený díl  
Druh poškození

Exteriér (vnější  
prostor)  
Dveře přední pravé  
Škrábance

Způsob opravy (opatření) Lakovat

Poznámka:

## FOTODOKUMENTACE POŠKOZENÍ



- |    |                |                           |                          |         |
|----|----------------|---------------------------|--------------------------|---------|
| 16 | Umístění       | Exteriér (vnější prostor) | Způsob opravy (opatření) | Vyměnit |
|    | Poškozený díl  | Střešní lišta pravá       | Poznámka:                |         |
|    | Druh poškození | Škrábance                 |                          |         |



- |    |                |                            |                          |         |
|----|----------------|----------------------------|--------------------------|---------|
| 17 | Umístění       | Interiér (vnitřní prostor) | Způsob opravy (opatření) | Vyměnit |
|    | Poškozený díl  | Opěradlo sedadla řidiče    | Poznámka:                |         |
|    | Druh poškození | Opotřebení                 |                          |         |

## FOTODOKUMENTACE POŠKOZENÍ



Viz popis k poškození č. 17



18 Umístění  
Poškozený díl  
Druh poškození

Ostatní  
Přední část vozidla  
Poškození od  
odletujícího kamení

Způsob opravy (opatření) Opravit  
Poznámka:

## FOTODOKUMENTACE POŠKOZENÍ



Viz popis k poškození č. 18



Umístění  
**19** Poškozený díl  
Druh poškození

Ostatní  
Celková plocha  
karoserie  
Škrábance

Způsob opravy (opatření) Vyleštit  
Poznámka: