

DEKRA CZ a.s.

Týrkova 1001, 149 00 Praha 4
IČ: 49240188, Zapsaná u Městského soudu v Praze, Oddíl B, vložka 1967

ARVAL CZ s.r.o.

Milevská 2095/5
140 00 Praha 4



ÚDAJE O VOZIDLE

RZ:	5AV3487	VIN:	WVWZZZ3CZHE036591
Tovární značka (výrobce):	Volkswagen	Zdvih. objem :	1968
Obchodní označení:	Passat 8 SW (2014)	Max. výkon (kW):	140
Provedení:	Passat Var 2.0TDI140 HL	Druh paliva:	Nafta
Barva:	Žlutá /	Převodovka:	Automatická
Typ karoserie / Počet dveří:	Kombi / 5	Datum první registrace:	2016-10-31
Vozidlo s odpočtem DPH	Ano	Platnost tech. kont. do:	2020-10
Stav tachometru:	85821 Km Odečteno	Stav paliva v nádrži:	-0-
Stav oleje:	V intervalu	Chladicí kapalina:	V intervalu
Servisní knížka k dispozici:	Ano	Poslední servisní kontrola:	83764 Km / 2020-01-07

DOKUMENTY A PŘÍSLUŠENSTVÍ:

Osvědčení o registraci vozidla:	Ano	Povinná výbava:	Ano
Povinné ručení (zelená karta):	Ano	Zvedák a sada náradí:	Ano
Roční dálniční známka - oba díly:	Ne	Počet klíčů k vozidlu:	2
Návod k obsluze:	Ano	2 sady pneumatik:	Ne
		Doklad o likvidaci pneu:	Ne

BAREVNÁ VRSTVA

Tloušťka barevné vrstvy - největší hodnota: P víko 135μ; LP blatník 136μ; LP dveře 166μ; LZ dveře 178μ; LZ bok 143μ; Z víko 142μ; PZ bok 188μ; PZ dveře 185μ; PP dveře 172μ; PP blatník 185μ; Střeška 122μ;

VÝBAVA VOZIDLA

Palubní počítač | Airbag (8x) | ABS (protiblokovací systém) | Protiprokluzová regulace | Ráfky - slitiny lehkých kovů | Elektrické ovládání oken (4x) | Metalický nebo jiný speciální lak | Navigační systém (Originální) | Zadní sedadlo dělené | Střešní nosič | Elektricky nastavitelná vnější zrcátka | Ostříkovače světlometů | Parkovací senzor (Přední a zadní) | Posilovač řízení | Vyhřívání sedadel | Nezávislé/přídavné topení (Originální) | Telefon (Autotelefon) | Tempomat | Centrální zamykání | Xenonová světla | Mlhové světlomety | Klimatizace automatická | Vyhřívání vnější zrcátka | Imobilizér | Dešťový sensor | Calounění kůže (Alcantara) | Zámek řadící páky (2 klíče) | ESP (Elektronický stabilizační program) | Rádio originální (Rádio+CD) |

PNEUMATIKY

Pneu na vozidle	Značka	Rozměr	Druh pneu	Vzorek (mm)
Pneu LP	Continental	215/55 R 17	Zimní	6
Pneu PP	Continental	215/55 R 17	Zimní	6
Pneu LZ	Continental	215/55 R 17	Zimní	6
Pneu PZ	Continental	215/55 R 17	Zimní	6
Pneu rez.	Značka	Rozměr	Druh pneu	Vzorek (mm)
Kolo plnohodnotné hliníkové	Continental	215/55 R 17		8

SEZNAM POŠKOZENÍ

P.č.	Poškozený díl	Druh poškození	Způsob opravy (opatření)
Exteriér (vnější prostor)			
1	Čelní sklo	Poškození od odletujícího kamení	Opravit
2	Bočnice zadní levá	Škrábance	Lakovat
3	Zadní nárazník	Škrábance	Lakovat
4	Disk PP kola	Škrábance	Opravit
5	Disk PZ kola	Škrábance	Opravit
Interiér (vnitřní prostor)			
6	Potah opěradla sedadla řidiče	Opotřebení	Vyměnit
7	C sloupek pravý - spodní část	Jamka	Opravit
	Poznámka: +škrábance		
Ostatní			
8	Přední část vozidla	Poškození od odletujícího kamení	Opravit
9	Celková plocha karoserie	Škrábance	Vyleštit

ZÁKLADNÍ FOTODOKUMENTACE VOZIDLA



Pohled zepředu zleva



Pohled ze zadu zprava

ZÁKLADNÍ FOTODOKUMENTACE VOZIDLA



Pohled zepředu zprava



Pohled zezadu zleva

ZÁKLADNÍ FOTODOKUMENTACE VOZIDLA



Interiér



Interiér z pravé strany

ZÁKLADNÍ FOTODOKUMENTACE VOZIDLA



Interiér z levé strany

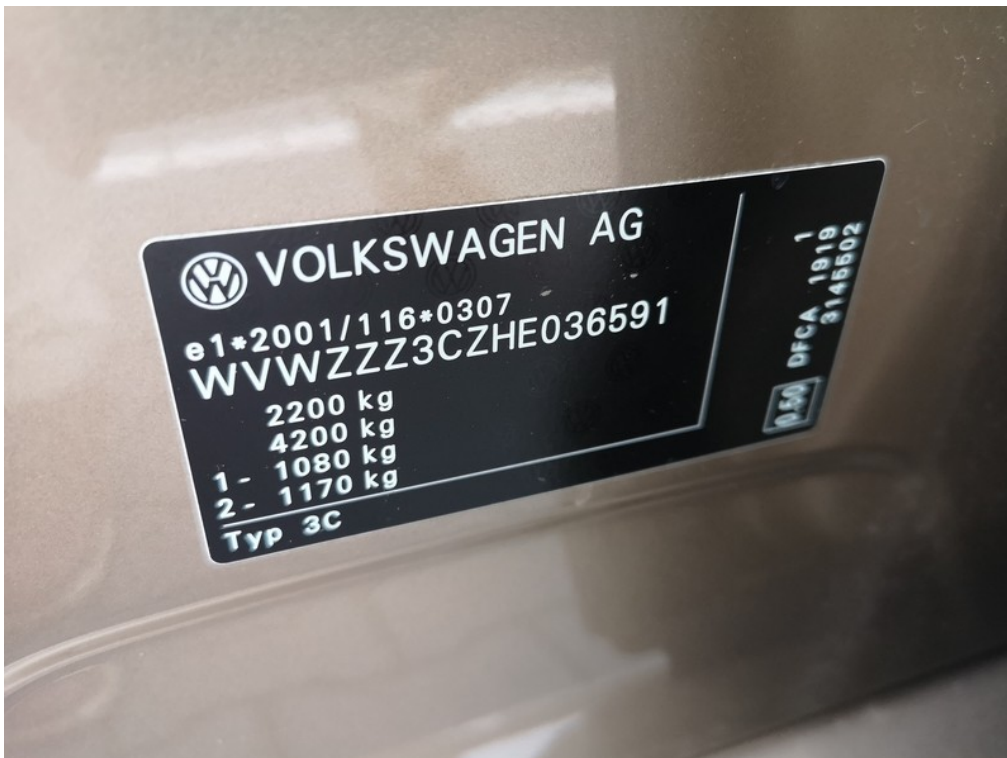


Středový panel

ZÁKLADNÍ FOTODOKUMENTACE VOZIDLA



Motor



VIN / výrobní štítek

ZÁKLADNÍ FOTODOKUMENTACE VOZIDLA

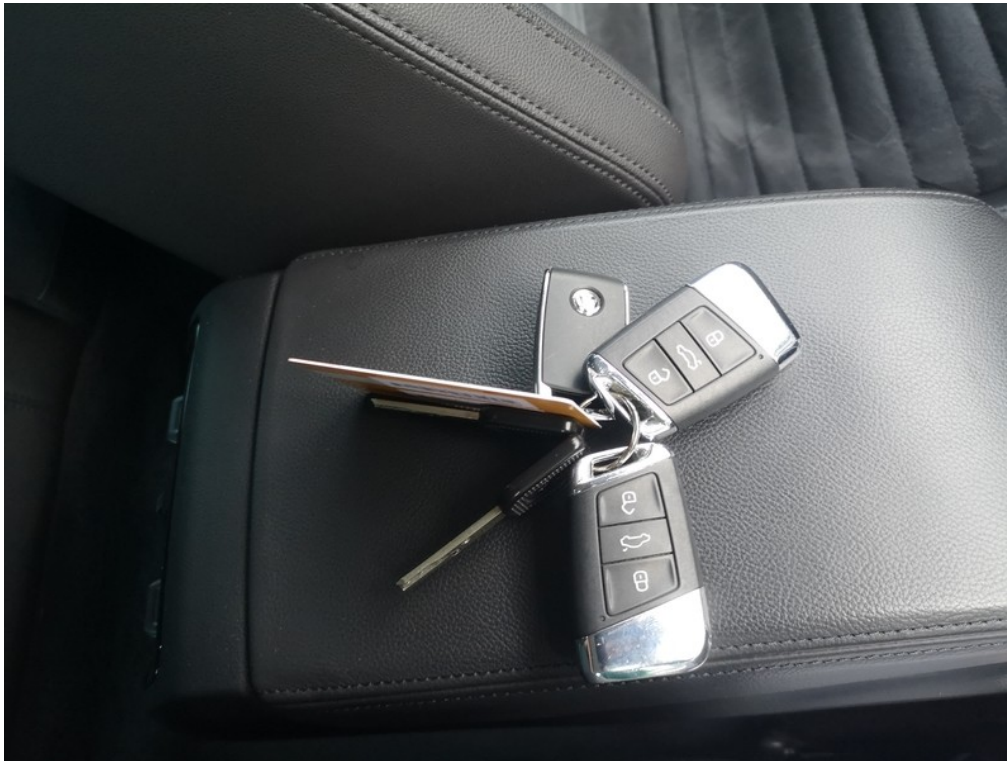


Zadní sedadlo

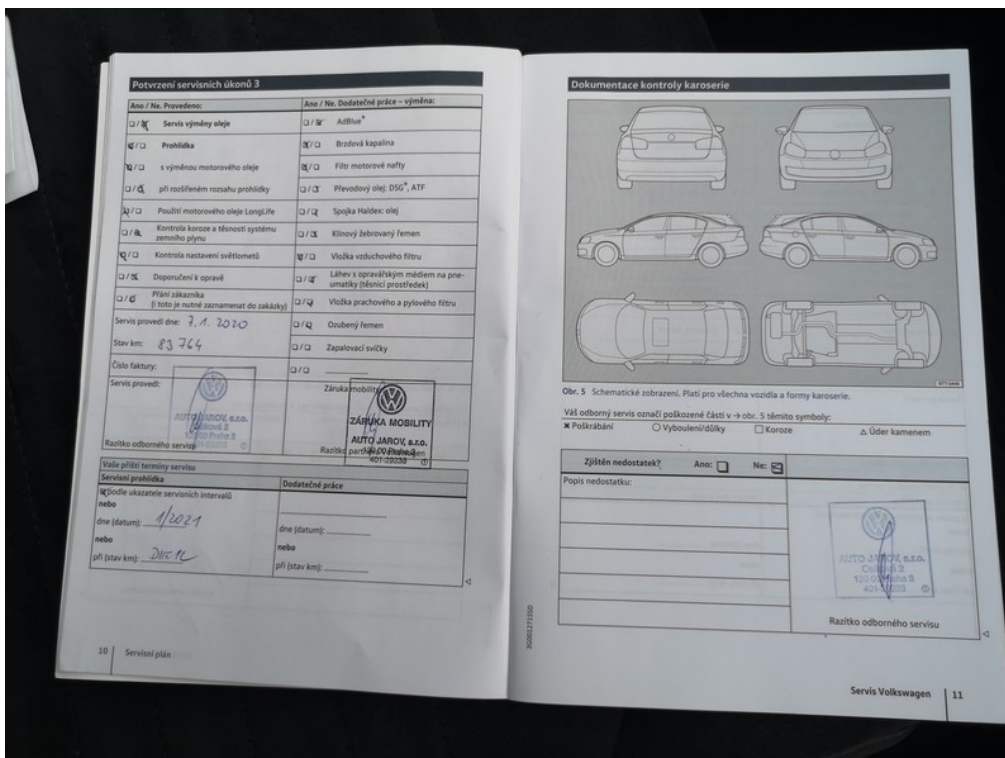


Zavazadlový prostor

ZÁKLADNÍ FOTODOKUMENTACE VOZIDLA



Sada klíčů



Servisní knížka

ZÁKLADNÍ FOTODOKUMENTACE VOZIDLA



ORV č.I. str.1



ORV č.I. str.2

ZÁKLADNÍ FOTODOKUMENTACE VOZIDLA



Přístrojový štít



Stav km

ZÁKLADNÍ FOTODOKUMENTACE VOZIDLA



Technická kontrola

FOTODOKUMENTACE POŠKOZENÍ

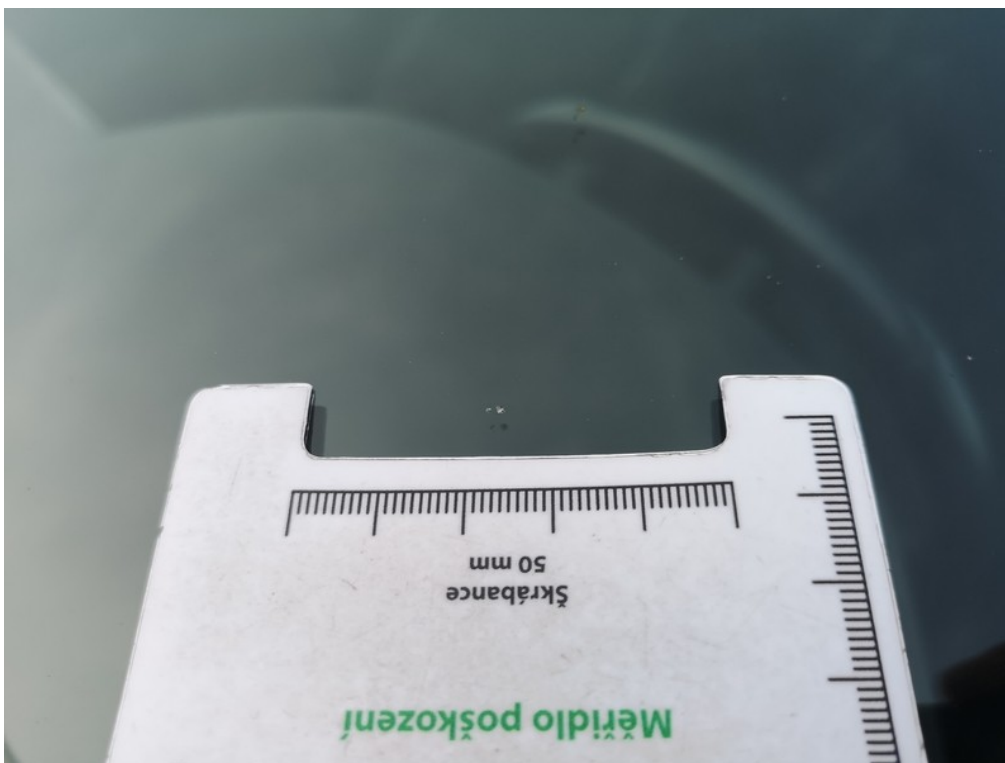


Umístění
1 Poškozený díl
Druh poškození

Exteriér (vnější prostor)
Čelní sklo
Poškození od odletujícího kamení

Způsob opravy (opatření) Opravit

Poznámka:



Viz popis k poškození č. **1**

FOTODOKUMENTACE POŠKOZENÍ



2 Umístění
Poškozený díl
Druh poškození

Exteriér (vnější prostor)
Bočnice zadní levá
Škrábance

Způsob opravy (opatření) Lakovat
Poznámka:



Viz popis k poškození č. 2

FOTODOKUMENTACE POŠKOZENÍ



3 Umístění
Poškozený díl
Druh poškození

Exteriér (vnější
prostor)
Zadní nárazník
Škrábance

Způsob opravy (opatření) Lakovat

Poznámka:



Viz popis k poškození č. 3

FOTODOKUMENTACE POŠKOZENÍ



4 Umístění
Poškozený díl
Druh poškození

Exteriér (vnější
prostor)
Disk PP kola
Škrábance

Způsob opravy (opatření) Opravit
Poznámka:



Viz popis k poškození č. 4

FOTODOKUMENTACE POŠKOZENÍ



5
Umístění
Poškozený díl
Druh poškození

Exteriér (vnější
prostor)
Disk PZ kola
Škrábance

Způsob opravy (opatření) Opravit
Poznámka:



Viz popis k poškození č. 5

FOTODOKUMENTACE POŠKOZENÍ



Umístění
6 Poškozený díl
Druh poškození

Interiér (vnitřní prostor)
Potah opěradla sedadla řidiče
Opatření

Způsob opravy (opatření) Vyměnit

Poznámka:



Viz popis k poškození č. 6

FOTODOKUMENTACE POŠKOZENÍ



7 Umístění
Poškozený díl
Druh poškození

Interiér (vnitřní prostor)
C sloupek pravý - spodní část
Jamka

Způsob opravy (opatření) Opravit
Poznámka: +škrábance



Viz popis k poškození č. 7

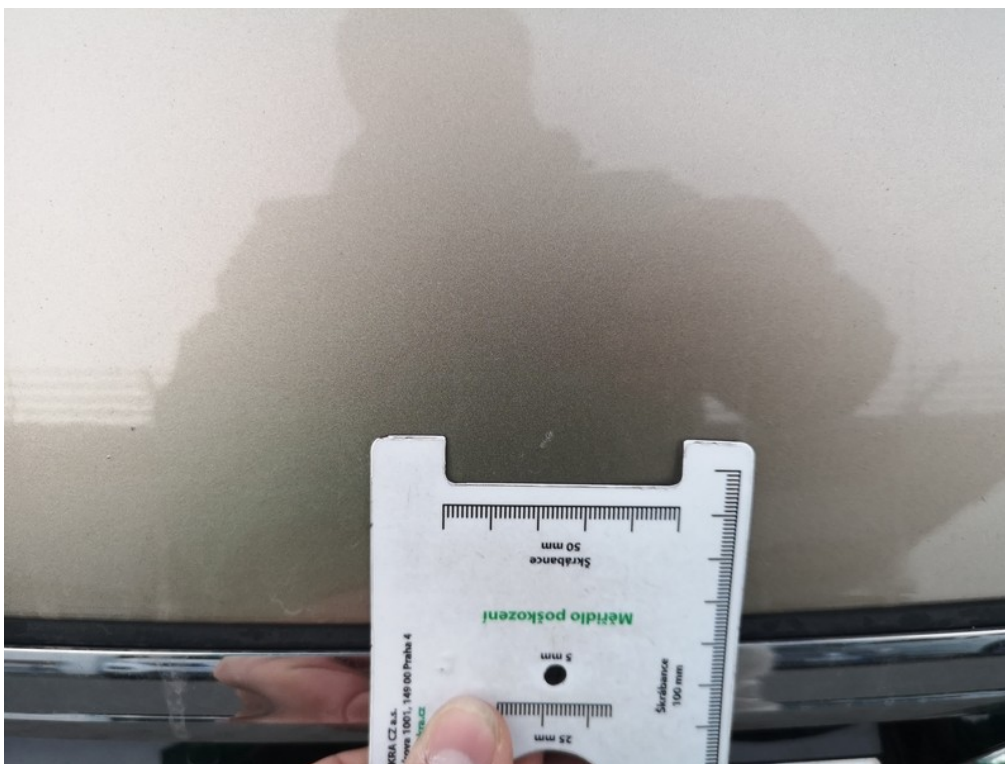
FOTODOKUMENTACE POŠKOZENÍ



8 Umístění
Poškozený díl
Druh poškození

Ostatní
Přední část vozidla
Poškození od
odletujícího kamení

Způsob opravy (opatření) Opravit
Poznámka:



Viz popis k poškození č. 8

FOTODOKUMENTACE POŠKOZENÍ



Umístění
9 Poškozený díl
Druh poškození

Ostatní
Celková plocha
karoserie
Škrábance

Způsob opravy (opatření) Vyleštit
Poznámka: