

DEKRA CZ a.s.

Týrkova 1001, 149 00 Praha 4
IČ: 49240188, Zapsaná u Městského soudu v Praze, Oddíl B, vložka 1967

ARVAL CZ s.r.o.

Milevská 2095/5
140 00 Praha 4



ÚDAJE O VOZIDLE

RZ:	4AY2012	VIN:	W0LPE8E6XF8068956
Tovární značka (výrobce):	Opel	Zdvih. objem :	1598
Obchodní označení:	Astra J Sports Tourer (2010)	Max. výkon (kW):	81
Provedení:	Astra ST 1.6CDTI 81 Cosmo S/S	Druh paliva:	Nafta
Barva:	Bílá /	Převodovka:	6 stupňová
Typ karoserie / Počet dveří:	Kombi / 5	Datum první registrace:	2015-09-09
Vozidlo s odpočtem DPH	Ano	Platnost tech. kont. do:	2021-09
Stav tachometru:	125938 Km Odečteno	Stav paliva v nádrži:	4/4
Stav oleje:	V intervalu	Chladicí kapalina:	V intervalu
Servisní knížka k dispozici:	Ano	Poslední servisní kontrola:	104471 Km / 2019-05-14

DOKUMENTY A PŘÍSLUŠENSTVÍ:

Osvědčení o registraci vozidla:	Ano	Povinná výbava:	Ano
Povinné ručení (zelená karta):	Ano	Zvedák a sada náradí:	Ano
Roční dálniční známka - oba díly:	Ano	Počet klíčů k vozidlu:	1
Návod k obsluze:	Ano	2 sady pneumatik:	Ne
		Doklad o likvidaci pneu:	Ne

BAREVNÁ VRSTVA

Tloušťka barevné vrstvy - největší hodnota: P víko 125µ; LP blatník 115µ; LP dveře 140µ; LZ dveře 145µ; LZ bok 130µ; Z víko 115µ; PZ bok 320µ; PZ dveře 120µ; PP dveře 130µ; PP blatník 120µ; Střeška 115µ;

VÝBAVA VOZIDLA

Palubní počítač | Airbag (6x) | ABS (protiblokovací systém) | Protiprokluzová regulace | Ráfky - slitiny lehkých kovů | Elektrické ovládání oken (4x) | Navigační systém (Originální) | Zadní sedadlo dělené | Střešní nosič | Elektricky nastavitelná vnější zpětná zrcátka | Parkovací senzor (Zadní) | Posilovač řízení | Telefon (Autotelefon) | Tempomat | Centrální zamykání | Mlhové světlomety | Klimatizace automatická | Imobilizér | Dešťový sensor | Calounění kůže (Polokožený) | ESP (Elektronický stabilizační program) | Rádio originální (Rádio) |

PNEUMATIKY

Pneu na vozidle	Značka	Rozměr	Druh pneu	Vzorek (mm)
Pneu LP	Sava	215/60 R 16	Zimní	5
Pneu PP	Sava	215/60 R 16	Zimní	5
Pneu LZ	Sava	215/60 R 16	Zimní	6
Pneu PZ	Sava	215/60 R 16	Zimní	6
Pneu rez.	Značka	Rozměr	Druh pneu	Vzorek (mm)
Kolo plnohodnotné ocelové	Continental	215/60 R 16		7

SEZNAM POŠKOZENÍ

P.č.	Poškozený díl	Druh poškození	Způsob opravy (opatření)
Exteriér (vnější prostor)			
1	Čelní sklo	Poškození od odletujícího kamení	Opravit
2	Přední část vozidla	Poškození od odletujícího kamení	Opravit
3	Přední nárazník	Škrábance	Lakovat
4	Spojler P nárazníku pravý	Škrábance	Vyměnit
5	Spojler P nárazníku levý	Škrábance	Vyměnit
6	Blatník přední levý	Jamka	Opravit
	Poznámka: + škrábance		
7	Disk LP kola	Škrábance	Opravit
8	Kryt L zpětného zrcátka	Škrábance	Lakovat
9	Madlo klíky LP dveří	Škrábance	Lakovat
10	Dveře přední levé	Škrábance	Lakovat
11	Dveře zadní levé	Škrábance	Lakovat
12	Bočnice zadní levá	Škrábance	Lakovat
13	Zadní nárazník	Škrábance	Lakovat
14	Disk PZ kola	Škrábance	Opravit
15	Blatník přední pravý	Jamka	Opravit
16	Disk PP kola	Škrábance	Opravit
17	B sloupek levý	Jamka	Opravit
	Poznámka: + škrábance		
18	Víko motoru	Deformace	Opravit
Interiér (vnitřní prostor)			
19	Přídavný koberec LP	Opotřebení	Vyměnit
20	Potah sedáku sedadla řidiče	Opotřebení	Vyměnit
21	Řadicí páka	Opotřebení	Vyměnit
22	Plastový kryt víka zav. Prostoru	Škrábance	Vyměnit
23	Krytina podlahy P zadní	Vypálená díra	Vyměnit
Ostatní			
24	Interiér	Znečištěno	Čištění
25	Klíč od vozidla	Chybí	Doplnit/dodat
	Poznámka: Klíč na Arvalu		
26	Malá plocha karoserie	Polepy	Odstranit
27	Celková plocha karoserie	Škrábance	Vyleštit

ZÁKLADNÍ FOTODOKUMENTACE VOZIDLA



Pohled zepředu zleva



Pohled zezadu zprava

ZÁKLADNÍ FOTODOKUMENTACE VOZIDLA



Pohled zepředu zprava



Pohled zezadu zleva

ZÁKLADNÍ FOTODOKUMENTACE VOZIDLA



Interiér



Interiér z pravé strany

ZÁKLADNÍ FOTODOKUMENTACE VOZIDLA



Interiér z levé strany



Středový panel

ZÁKLADNÍ FOTODOKUMENTACE VOZIDLA



Motor



VIN / výrobní štítek

ZÁKLADNÍ FOTODOKUMENTACE VOZIDLA



VIN / výrobní štítek

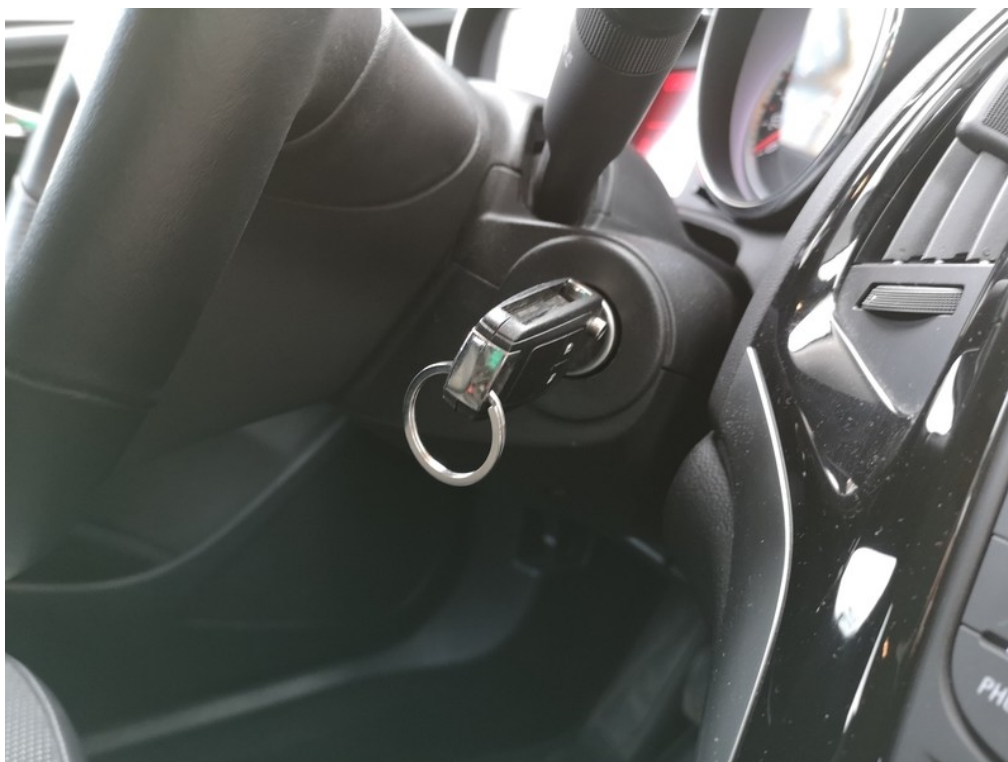


Zadní sedadlo

ZÁKLADNÍ FOTODOKUMENTACE VOZIDLA



Zavazadlový prostor



Sada klíčů

ZÁKLADNÍ FOTODOKUMENTACE VOZIDLA



Servisní knížka



ORV č.I. str.1

ZÁKLADNÍ FOTODOKUMENTACE VOZIDLA



ORV č.l. str.2



Stav km

ZÁKLADNÍ FOTODOKUMENTACE VOZIDLA



Technická kontrola

FOTODOKUMENTACE POŠKOZENÍ



Umístění
1 Poškozený díl
Druh poškození

Exteriér (vnější prostor)
Čelní sklo
Poškození od odletujícího kamení

Způsob opravy (opatření) Opravit
Poznámka:



Viz popis k poškození č. **1**

FOTODOKUMENTACE POŠKOZENÍ



Umístění
2 Poškozený díl
Druh poškození

Exteriér (vnější prostor)
Přední část vozidla
Poškození od odletujícího kamení

Způsob opravy (opatření) Opravit
Poznámka:



Viz popis k poškození č. 2

FOTODOKUMENTACE POŠKOZENÍ



3 Umístění
Poškozený díl
Druh poškození

Exteriér (vnější
prostor)
Přední nárazník
Škrábance

Způsob opravy (opatření) Lakovat

Poznámka:



Viz popis k poškození č. 3

FOTODOKUMENTACE POŠKOZENÍ



Viz popis k poškození č. 3



Umístění
4 Poškozený díl
Druh poškození

Exteriér (vnější prostor)
Spojler P nárazníku pravý
Škrábance

Způsob opravy (opatření) Vyměnit
Poznámka:

FOTODOKUMENTACE POŠKOZENÍ



5 Umístění
Poškozený díl
Druh poškození

Exteriér (vnější prostor)
Spojler P nárazníku levý
Škrábance

Způsob opravy (opatření) Vyměnit
Poznámka:



6 Umístění
Poškozený díl
Druh poškození

Exteriér (vnější prostor)
Blatník přední levý
Jamka

Způsob opravy (opatření) Opravit
Poznámka: + škrábance

FOTODOKUMENTACE POŠKOZENÍ



Viz popis k poškození č. 6



7 Umístění
Poškozený díl
Druh poškození

Exteriér (vnější prostor)
Disk LP kola
Škrábance

Způsob opravy (opatření) Opravit
Poznámka:

FOTODOKUMENTACE POŠKOZENÍ



Viz popis k poškození č. 7



8 Umístění
Poškozený díl
Druh poškození

Exteriér (vnější prostor)
Kryt L zpětného zrcátka
Škrábance

Způsob opravy (opatření) Lakovat
Poznámka:

FOTODOKUMENTACE POŠKOZENÍ



Viz popis k poškození č. 8



9 Umístění
Poškozený díl
Druh poškození

Exteriér (vnější
prostor)
Madlo kliky LP dveří
Škrábance

Způsob opravy (opatření) Lakovat
Poznámka:

FOTODOKUMENTACE POŠKOZENÍ



Viz popis k poškození č. 9

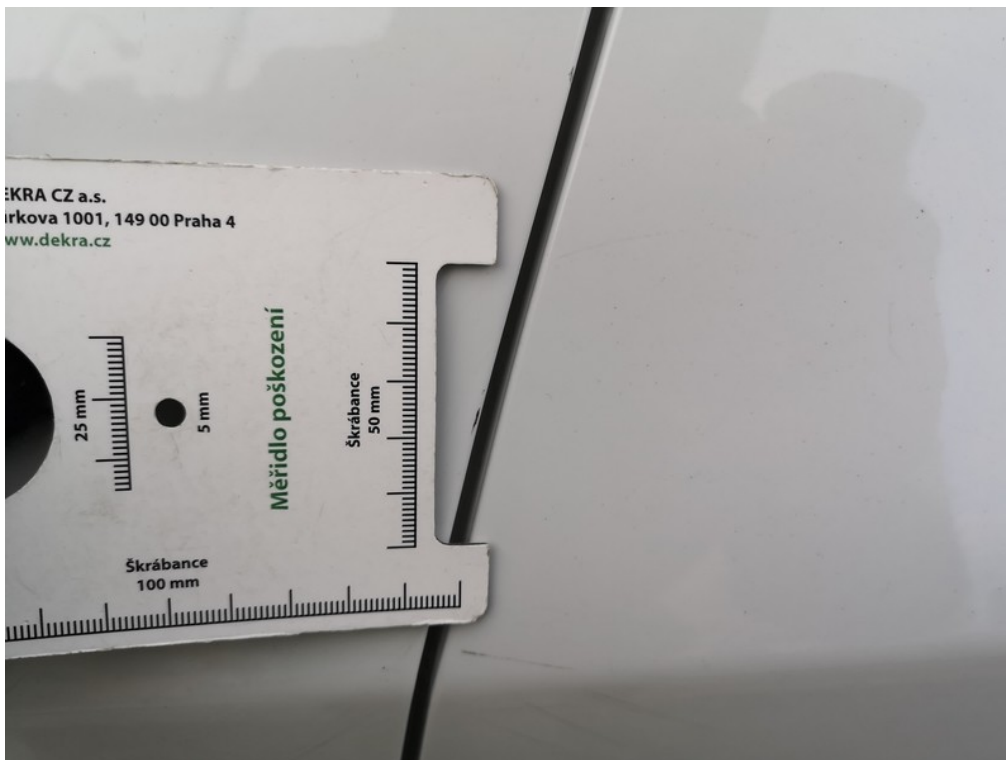


10 Umístění
Poškozený díl
Druh poškození

Exteriér (vnější prostor)
Dveře přední levé
Škrábance

Způsob opravy (opatření) Lakovat
Poznámka:

FOTODOKUMENTACE POŠKOZENÍ



Viz popis k poškození č. 10



11 Umístění
Poškozený díl
Druh poškození

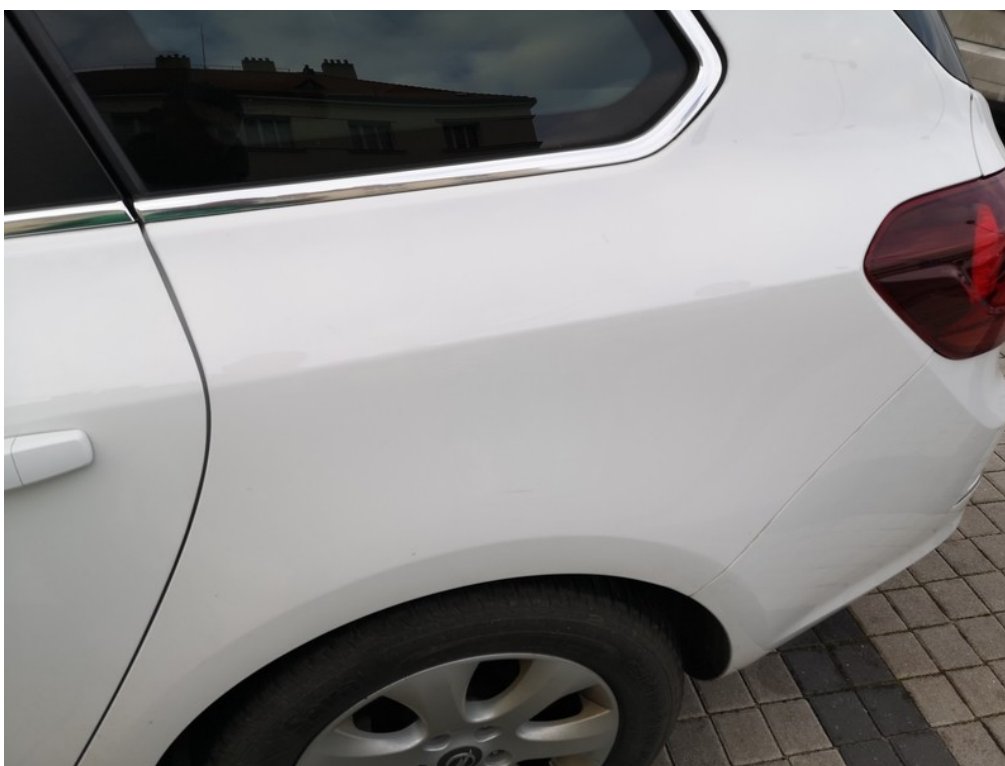
Exteriér (vnější prostor)
Dveře zadní levé
Škrábance

Způsob opravy (opatření) Lakovat
Poznámka:

FOTODOKUMENTACE POŠKOZENÍ



Viz popis k poškození č. 11



12 Umístění
Poškozený díl
Druh poškození

Exteriér (vnější prostor)
Bočnice zadní levá
Škrábance

Způsob opravy (opatření) Lakovat
Poznámka:

FOTODOKUMENTACE POŠKOZENÍ



Viz popis k poškození č. 12



13 Umístění
Poškozený díl
Druh poškození

Exteriér (vnější prostor)
Zadní nárazník
Škrábance

Způsob opravy (opatření) Lakovat
Poznámka:

FOTODOKUMENTACE POŠKOZENÍ



Viz popis k poškození č. 13



Viz popis k poškození č. 13

FOTODOKUMENTACE POŠKOZENÍ



14 Umístění
Poškozený díl
Druh poškození

Exteriér (vnější prostor)
Disk PZ kola
Škrábance

Způsob opravy (opatření) Opravit
Poznámka:



Viz popis k poškození č. 14

FOTODOKUMENTACE POŠKOZENÍ



15 Umístění
Poškozený díl
Druh poškození

Exteriér (vnější prostor)
Blatník přední pravý
Jamka

Způsob opravy (opatření) Opravit
Poznámka:



Viz popis k poškození č. 15

FOTODOKUMENTACE POŠKOZENÍ



16 Umístění
Poškozený díl
Druh poškození

Exteriér (vnější prostor)
Disk PP kola
Škrábance

Způsob opravy (opatření) Opravit
Poznámka:



Viz popis k poškození č. 16

FOTODOKUMENTACE POŠKOZENÍ



17 Umístění
Poškozený díl
Druh poškození

Exteriér (vnější prostor)
B sloupek levý
Jamka

Způsob opravy (opatření) Opravit
Poznámka: + škrábance



Viz popis k poškození č. 17

FOTODOKUMENTACE POŠKOZENÍ



18 Umístění
Poškozený díl
Druh poškození

Exteriér (vnější
prostor)
Víko motoru
Deformace

Způsob opravy (opatření) Opravit
Poznámka:



Viz popis k poškození č. 18

FOTODOKUMENTACE POŠKOZENÍ



19 Umístění
Poškozený díl
Druh poškození

Interiér (vnitřní prostor)
Přídavný koberec LP
Opotřebení

Způsob opravy (opatření) Vyměnit
Poznámka:



Viz popis k poškození č. 19

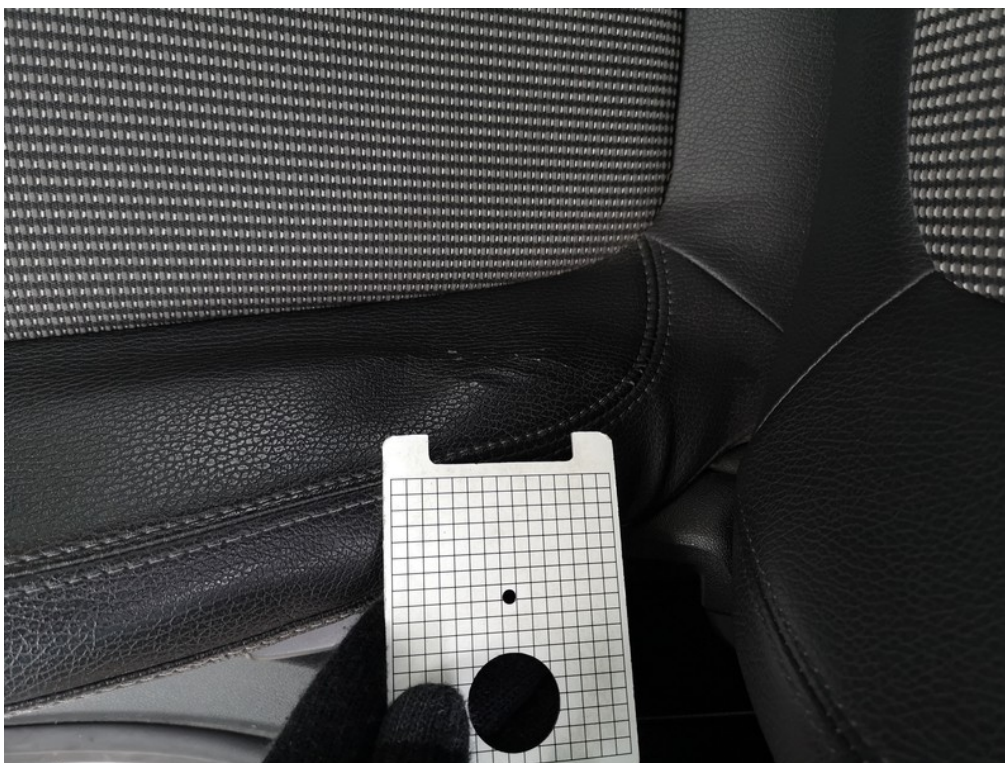
FOTODOKUMENTACE POŠKOZENÍ



Umístění
20 Poškozený díl
Druh poškození

Interiér (vnitřní prostor)
Potah sedáku sedadla řidiče
Opotřebení

Způsob opravy (opatření) Vyměnit
Poznámka:



Viz popis k poškození č. 20

FOTODOKUMENTACE POŠKOZENÍ



21 Umístění
Poškozený díl
Druh poškození

Interiér (vnitřní prostor)
Řadicí páka
Opotřebení

Způsob opravy (opatření) Vyměnit
Poznámka:



22 Umístění
Poškozený díl
Druh poškození

Interiér (vnitřní prostor)
Plastový kryt víka zav. Prostoru
Škrábance

Způsob opravy (opatření) Vyměnit
Poznámka:

FOTODOKUMENTACE POŠKOZENÍ



Viz popis k poškození č. 22



23 Umístění
Poškozený díl
Druh poškození

Interiér (vnitřní prostor)
Krytina podlahy P zadní
Vypálená díra

Způsob opravy (opatření) Vyměnit
Poznámka:

FOTODOKUMENTACE POŠKOZENÍ



Viz popis k poškození č. 23



24 Umístění
Poškozený díl
Druh poškození

Ostatní
Interiér
Znečištěno

Způsob opravy (opatření) Čištění
Poznámka:

FOTODOKUMENTACE POŠKOZENÍ



25 Umístění
Poškozený díl
Druh poškození

Ostatní
Klíč od vozidla
Chybí

Způsob opravy (opatření) Doplnit/dodat
Poznámka: Klíč na Arvalu



26 Umístění
Poškozený díl
Druh poškození

Ostatní
Malá plocha karoserie
Polepy

Způsob opravy (opatření) Odstranit
Poznámka:

FOTODOKUMENTACE POŠKOZENÍ



Umístění
27 Poškozený díl
Druh poškození

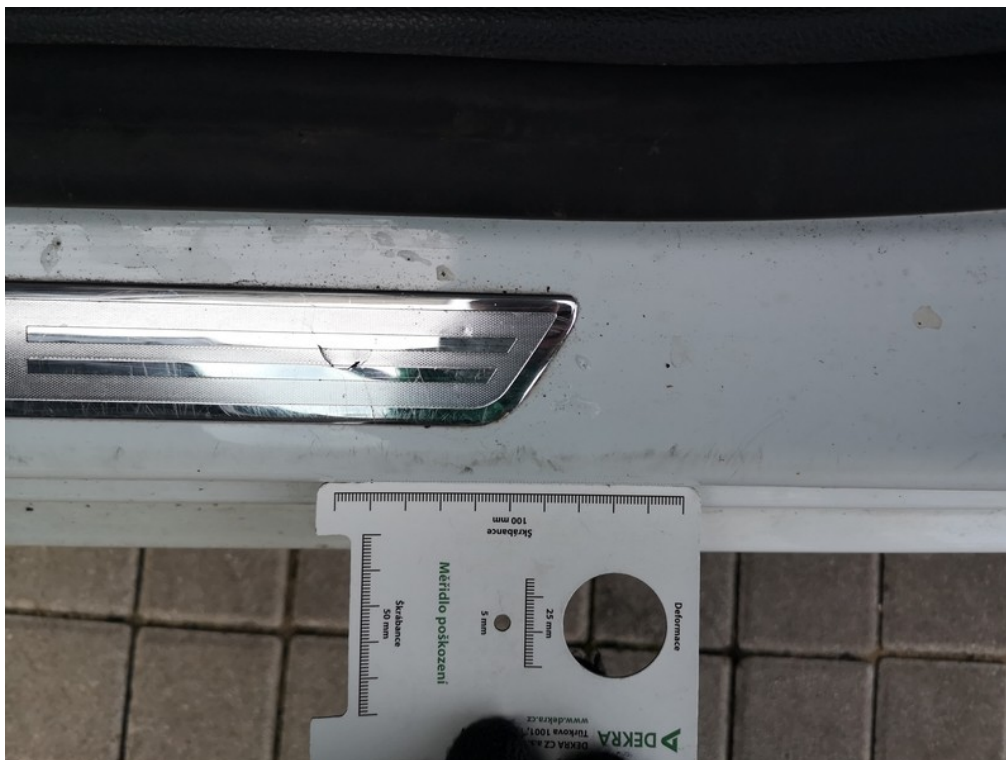
Ostatní
Celková plocha
karoserie
Škrábance

Způsob opravy (opatření) Vyleštit
Poznámka:



Viz popis k poškození č. 27

FOTODOKUMENTACE POŠKOZENÍ



Viz popis k poškození č. 27