

DEKRA CZ a.s.

Týrkova 1001, 149 00 Praha 4
IČ: 49240188, Zapsaná u Městského soudu v Praze, Oddíl B, vložka 1967

ARVAL CZ s.r.o.

Milevská 2095/5
140 00 Praha 4



ÚDAJE O VOZIDLE

RZ:	5AF9320	VIN:	TMBLK7NE6G0192054
Tovární značka (výrobce):	Skoda	Zdvih. objem :	1968
Obchodní označení:	Octavia 3 Kombi (2013)	Max. výkon (kW):	135
Provedení:	Oct.Combi 2.0TDI Scout 4x4	Druh paliva:	Nafta
Barva:	Modrá / metaliza	Převodovka:	Automatická
Typ karoserie / Počet dveří:	Kombi / 5	Datum první registrace:	2016-03-02
Vozidlo s odpočtem DPH	Ano	Platnost tech. kont. do:	2020-03
Stav tachometru:	243215 Km Odečteno	Stav paliva v nádrži:	1/4
Stav oleje:	V intervalu	Chladicí kapalina:	V intervalu
Servisní knížka k dispozici:	Elektronická		
		Klient souhlasí s doprohlídkou	Ano

DOKUMENTY A PŘÍSLUŠENSTVÍ:

Osvědčení o registraci vozidla:	Ano	Povinná výbava:	Ano
Povinné ručení (zelená karta):	Ano	Zvedák a sada náradí:	Ano
Roční dálniční známka - oba díly:	Ne	Počet klíčů k vozidlu:	2
Návod k obsluze:	Ano	2 sady pneumatik:	Ne
		Doklad o likvidaci pneu:	Ne

BAREVNÁ VRSTVA

Tloušťka barevné vrstvy - největší hodnota: P víko 130µ; LP blatník 110µ; LP dveře 115µ; LZ dveře 115µ; LZ bok 110µ; Z víko 105µ; PZ bok 110µ; PZ dveře 115µ; PP dveře 115µ; PP blatník 105µ; Střecha 100µ;

VÝBAVA VOZIDLA

Palubní počítač | Airbag (7x) | Tónované sklo | ABS (protiblokovací systém) | Protiprkluzová regulace | Elektronická regulace podvozku | Ráfky - slitiny lehkých kovů | Elektrické ovládání oken (4x) | Metalický nebo jiný speciální lak | Zadní sedadlo dělené | Střešní nosič | Elektricky nastavitelná vnější zpětná zrcátka | Ostřikovače světlometů | Parkovací senzor (Zadní) | Posilovač řízení | Vyhřívání sedadel | Telefon (Autotelefon) | Tempomat | Centrální zamykání | Xenonová světla | Mlhové světlomety | Klimatizace automatická | Vyhřívání vnější zpětná zrcátka | Imobilizér | Dešťový senzor | Zámek řadicí páky (2 klíče) | ESP (Elektronický stabilizační program) | Rádio originální (Rádio) |

PNEUMATIKY

Pneu na vozidle	Značka	Rozměr	Druh pneu	Vzorek (mm)
Pneu LP	Nokian	225/50 R 17	Zimní	5
Pneu PP	Nokian	225/50 R 17	Zimní	5
Pneu LZ	Nokian	225/50 R 17	Zimní	6
Pneu PZ	Nokian	225/50 R 17	Zimní	6
Pneu rez.	Značka	Rozměr	Druh pneu	Vzorek (mm)
Kolo plnohodnotné ocelové	Continental	205/55 R 16		7

SEZNAM POŠKOZENÍ

P.č.	Poškozený díl	Druh poškození	Způsob opravy (opatření)
Exteriér (vnější prostor)			
1	Čelní sklo	Štěp	Vyměnit
2	Přední část vozidla	Poškození od odletujícího kamení	Opravit
3	Víko motoru	Jamka	Opravit
4	Spojler P nárazníku střední	Škrábance	Vyměnit
5	Blatník přední levý	Škrábance	Lakovat
6	Madlo kliky LP dveří	Škrábance	Lakovat
7	Dveře přední levé	Jamka	Opravit
	Poznámka: + škrábance		
8	Dveře zadní levé	Škrábance	Lakovat
9	Bočnice zadní levá	Škrábance	Lakovat
10	Práh levý	Škrábance	Lakovat
11	Spojler Z nárazníku střední	Škrábance	Vyměnit
12	Disk PZ kola	Škrábance	Opravit
13	Dveře zadní pravé	Jamka	Opravit
	Poznámka: + škrábance		
14	Rám dveří pravý	Škrábance	Lakovat
15	Dveře přední pravé	Deformace	Opravit
	Poznámka: + škrábance, jamky		
16	Kryt P zpětného zrcátka	Škrábance	Lakovat
17	Blikač boční P zpětného zrcátka	Škrábance	Vyměnit
18	Lem kola PP blatníku	Škrábance	Vyměnit
19	Lem kola LZ bočnice	Škrábance	Vyměnit
Interiér (vnitřní prostor)			
20	Volant	Opotřebení	Vyměnit
21	Řadicí páka	Opotřebení	Vyměnit
22	Ruční brzda	Opotřebení	Vyměnit
23	Přídavný koberec LP	Opotřebení	Vyměnit
24	Plastový kryt víka zav. Prostoru	Škrábance	Vyměnit
25	Stropnice	Škrábance	Vyměnit
26	Vnitřní kryt pravého D-sloupku horní	Škrábance	Vyměnit
27	Boční výplň zav. Prostoru P	Škrábance	Vyměnit
28	Boční výplň zav. Prostoru L	Škrábance	Vyměnit
29	Odkládací skříňka - víko	Škrábance	Vyměnit
30	Větrák topeni	Závada	Kontrola / další diagnostika
Ostatní			
31	Interiér	Znečištěno	Čištění
32	Celková plocha karoserie	Škrábance	Vyleštit
Ostatní			
33	Doprohliídka v LC	Chybí	Provést
	Poznámka: Důvod druhé prohlídky: Znečištěno		

ZÁKLADNÍ FOTODOKUMENTACE VOZIDLA



Pohled zepředu zleva



Pohled zezadu zprava

ZÁKLADNÍ FOTODOKUMENTACE VOZIDLA



Pohled zepředu zprava



Pohled ze zadu zleva

ZÁKLADNÍ FOTODOKUMENTACE VOZIDLA



Interiér



Interiér z pravé strany

ZÁKLADNÍ FOTODOKUMENTACE VOZIDLA



Interiér z levé strany



Středový panel

ZÁKLADNÍ FOTODOKUMENTACE VOZIDLA



Motor



VIN / výrobní štítek

ZÁKLADNÍ FOTODOKUMENTACE VOZIDLA



Zadní sedadlo



Zavazadlový prostor

ZÁKLADNÍ FOTODOKUMENTACE VOZIDLA



Sada klíčů



Sada klíčů

ZÁKLADNÍ FOTODOKUMENTACE VOZIDLA



Servisní knížka



ORV č.I. str.1

ZÁKLADNÍ FOTODOKUMENTACE VOZIDLA



ORV č.l. str.2



Stav km

ZÁKLADNÍ FOTODOKUMENTACE VOZIDLA



Technická kontrola

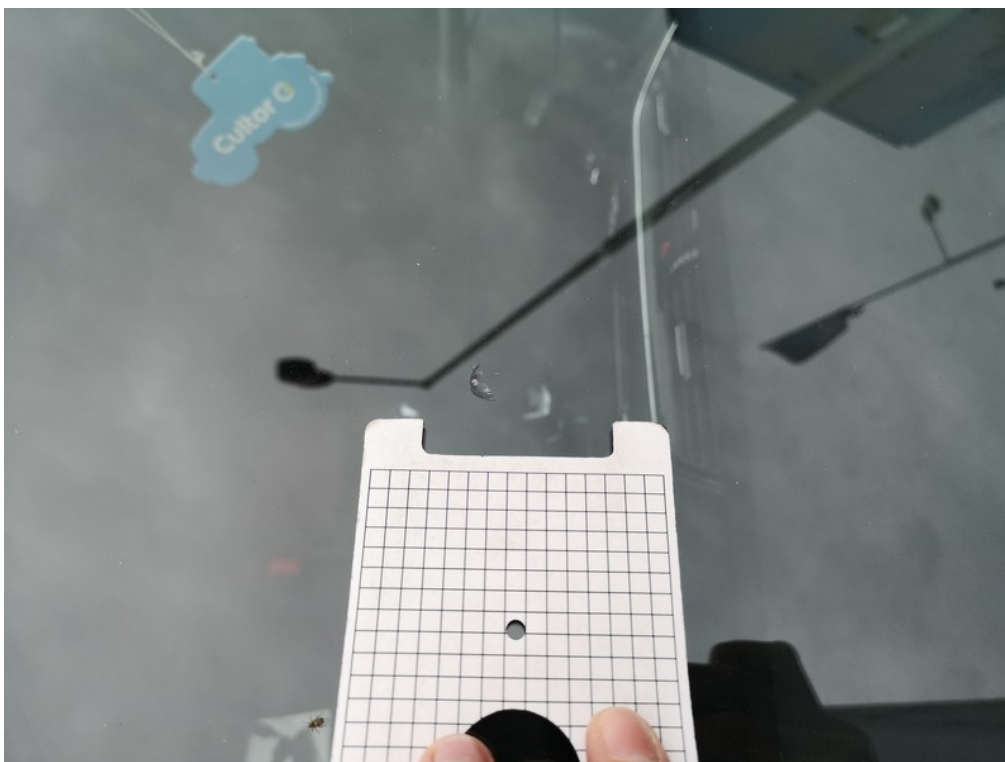
FOTODOKUMENTACE POŠKOZENÍ



1 Umístění
Poškozený díl
Druh poškození

Exteriér (vnější
prostor)
Čelní sklo
Štěp

Způsob opravy (opatření) Vyměnit
Poznámka:



Viz popis k poškození č. **1**

FOTODOKUMENTACE POŠKOZENÍ



Umístění
2 Poškozený díl
Druh poškození

Exteriér (vnější prostor)
Přední část vozidla
Poškození od odletujícího kamení

Způsob opravy (opatření) Opravit
Poznámka:



Viz popis k poškození č. **2**

FOTODOKUMENTACE POŠKOZENÍ



3 Umístění
Poškozený díl
Druh poškození

Exteriér (vnější
prostor)
Víko motoru
Jamka

Způsob opravy (opatření) Opravit
Poznámka:



Viz popis k poškození č. 3

FOTODOKUMENTACE POŠKOZENÍ



4 Umístění
Poškozený díl
Druh poškození

Exteriér (vnější prostor)
Spojler P nárazníku střední
Škrábance

Způsob opravy (opatření) Vyměnit
Poznámka:



Viz popis k poškození č. 4

FOTODOKUMENTACE POŠKOZENÍ



Viz popis k poškození č. 4



5 Umístění
Poškozený díl
Druh poškození

Exteriér (vnější prostor)
Blatník přední levý
Škrábance

Způsob opravy (opatření) Lakovat
Poznámka:

FOTODOKUMENTACE POŠKOZENÍ



Viz popis k poškození č. 5



6 Umístění
Poškozený díl
Druh poškození

Exteriér (vnější prostor)
Madlo kliky LP dveří
Škrábance

Způsob opravy (opatření) Lakovat
Poznámka:

FOTODOKUMENTACE POŠKOZENÍ



Viz popis k poškození č. 6



7 Umístění
Poškozený díl
Druh poškození

Exteriér (vnější prostor)
Dveře přední levé
Jamka

Způsob opravy (opatření) Opravit
Poznámka: + škrábance

FOTODOKUMENTACE POŠKOZENÍ



Viz popis k poškození č. 7



8 Umístění
Poškozený díl
Druh poškození

Exteriér (vnější prostor)
Dveře zadní levé
Škrábance

Způsob opravy (opatření) Lakovat
Poznámka:

FOTODOKUMENTACE POŠKOZENÍ



Viz popis k poškození č. 8



9 Umístění
Poškozený díl
Druh poškození

Exteriér (vnější prostor)
Bočnice zadní levá
Škrábance

Způsob opravy (opatření) Lakovat
Poznámka:

FOTODOKUMENTACE POŠKOZENÍ



Viz popis k poškození č. 9



10 Umístění
Poškozený díl
Druh poškození

Exteriér (vnější
prostor)
Práh levý
Škrábance

Způsob opravy (opatření) Lakovat
Poznámka:

FOTODOKUMENTACE POŠKOZENÍ



Viz popis k poškození č. 10



11 Umístění
Poškozený díl
Druh poškození

Exteriér (vnější prostor)
Spojler Z nárazníku střední
Škrábance

Způsob opravy (opatření) Vyměnit
Poznámka:

FOTODOKUMENTACE POŠKOZENÍ



Viz popis k poškození č. 11



12 Umístění
Poškozený díl
Druh poškození

Exteriér (vnější prostor)
Disk PZ kola
Škrábance

Způsob opravy (opatření) Opravit
Poznámka:

FOTODOKUMENTACE POŠKOZENÍ



Viz popis k poškození č. 12



13 Umístění
Poškozený díl
Druh poškození

Exteriér (vnější prostor)
Dveře zadní pravé
Jamka

Způsob opravy (opatření) Opravit
Poznámka: + škrábance

FOTODOKUMENTACE POŠKOZENÍ



Viz popis k poškození č. 13

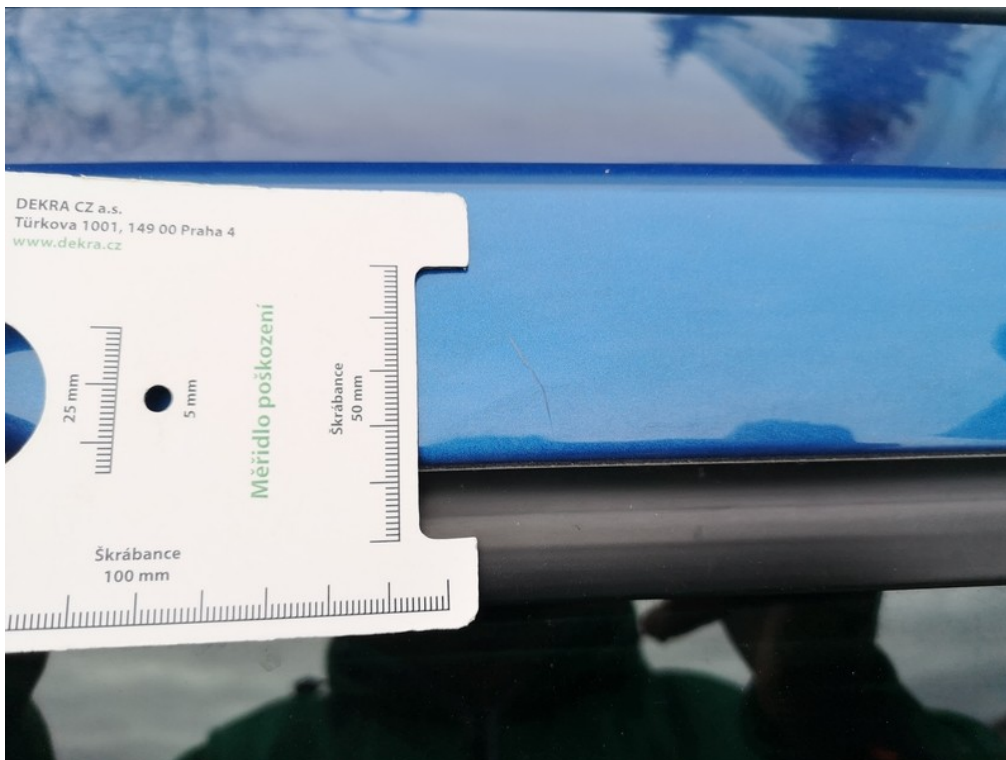


14 Umístění
Poškozený díl
Druh poškození

Exteriér (vnější prostor)
Rám dveří pravý
Škrábance

Způsob opravy (opatření) Lakovat
Poznámka:

FOTODOKUMENTACE POŠKOZENÍ



Viz popis k poškození č. 14



15 Umístění
Poškozený díl
Druh poškození

Exteriér (vnější prostor)
Dveře přední pravé
Deformace

Způsob opravy (opatření) Opravit
Poznámka: + škrábance, jamky

FOTODOKUMENTACE POŠKOZENÍ



Viz popis k poškození č. 15



16 Umístění
Poškozený díl
Druh poškození

Exteriér (vnější prostor)
Kryt P zpětného zrcátka
Škrábance

Způsob opravy (opatření) Lakovat
Poznámka:

FOTODOKUMENTACE POŠKOZENÍ



Viz popis k poškození č. 16



17 Umístění
Poškozený díl
Druh poškození

Exteriér (vnější prostor)
Blikač boční P zpětného zrcátka
Škrábance

Způsob opravy (opatření) Vyměnit
Poznámka:

FOTODOKUMENTACE POŠKOZENÍ



Viz popis k poškození č. 17



18 Umístění
Poškozený díl
Druh poškození

Exteriér (vnější prostor)
Lem kola PP blatníku
Škrábance

Způsob opravy (opatření) Vyměnit
Poznámka:

FOTODOKUMENTACE POŠKOZENÍ



Viz popis k poškození č. 18

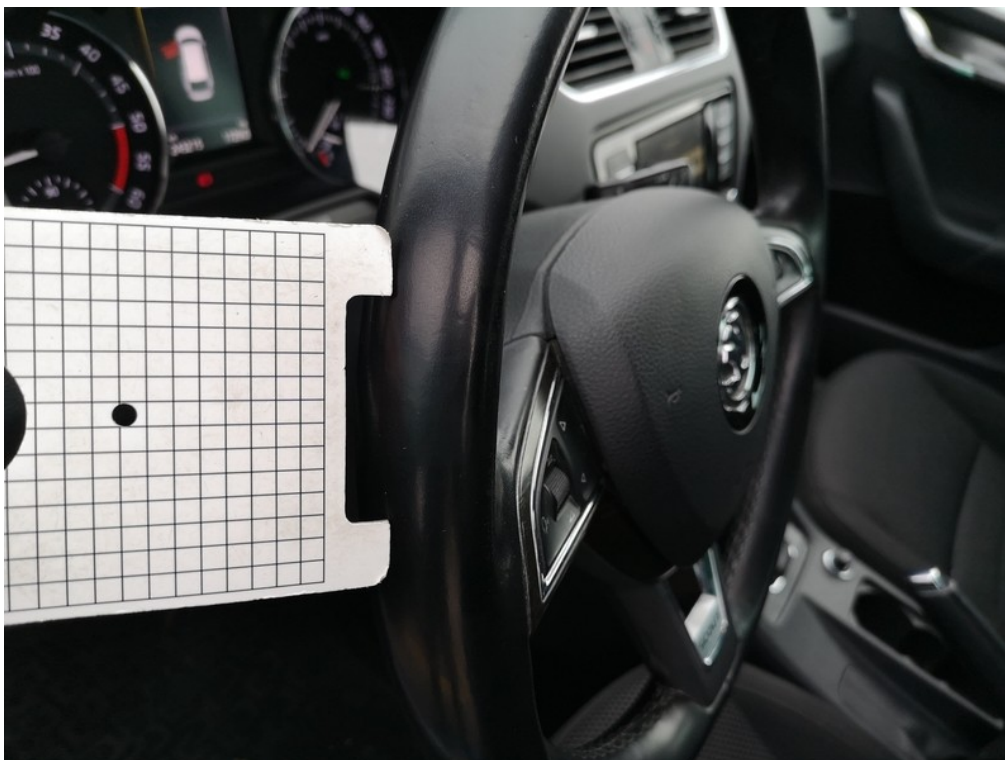


19 Umístění
Poškozený díl
Druh poškození

Interiér (vnitřní prostor)
Volant
Opotřebení

Způsob opravy (opatření) Vyměnit
Poznámka:

FOTODOKUMENTACE POŠKOZENÍ



Viz popis k poškození č. 19



20 Umístění
Poškozený díl
Druh poškození

Interiér (vnitřní prostor)
Řadící páka
Opotřebení

Způsob opravy (opatření) Vyměnit
Poznámka:

FOTODOKUMENTACE POŠKOZENÍ



21 Umístění
Poškozený díl
Druh poškození

Interiér (vnitřní prostor)
Ruční brzda
Opotřebení

Způsob opravy (opatření) Vyměnit
Poznámka:



22 Umístění
Poškozený díl
Druh poškození

Interiér (vnitřní prostor)
Přídavný koberec LP
Opotřebení

Způsob opravy (opatření) Vyměnit
Poznámka:

FOTODOKUMENTACE POŠKOZENÍ



Umístění
23 Poškozený díl
Druh poškození

Interiér (vnitřní prostor)
Plastový kryt víka zav. Prostoru
Škrábance

Způsob opravy (opatření) Vyměnit
Poznámka:



Viz popis k poškození č. 23

FOTODOKUMENTACE POŠKOZENÍ



24 Umístění
Poškozený díl
Druh poškození

Interiér (vnitřní prostor)
Stropnice
Škrábance

Způsob opravy (opatření) Vyměnit
Poznámka:



Viz popis k poškození č. 24

FOTODOKUMENTACE POŠKOZENÍ



Umístění
25 Poškozený díl
Druh poškození

Interiér (vnitřní prostor)
Vnitřní kryt pravého D-sloupku horní
Škrábance

Způsob opravy (opatření) Vyměnit
Poznámka:



Viz popis k poškození č. 25

FOTODOKUMENTACE POŠKOZENÍ



Umístění
26 Poškozený díl
Druh poškození

Interiér (vnitřní prostor)
Boční výplň zav. Prostoru P
Škrábance

Způsob opravy (opatření) Vyměnit
Poznámka:



Viz popis k poškození č. 26

FOTODOKUMENTACE POŠKOZENÍ



27 Umístění
Poškozený díl
Druh poškození

Interiér (vnitřní prostor)
Boční výplň zav. Prostoru L
Škrábance

Způsob opravy (opatření) Vyměnit
Poznámka:



28 Umístění
Poškozený díl
Druh poškození

Interiér (vnitřní prostor)
Odkládací skříňka - víko
Škrábance

Způsob opravy (opatření) Vyměnit
Poznámka:

FOTODOKUMENTACE POŠKOZENÍ



Viz popis k poškození č. 28



29 Umístění
Poškozený díl
Druh poškození

Interiér (vnitřní prostor)
Větrák topení
Závada

Způsob opravy (opatření) Kontrola / další diagnostika
Poznámka:

FOTODOKUMENTACE POŠKOZENÍ



Viz popis k poškození č. 29

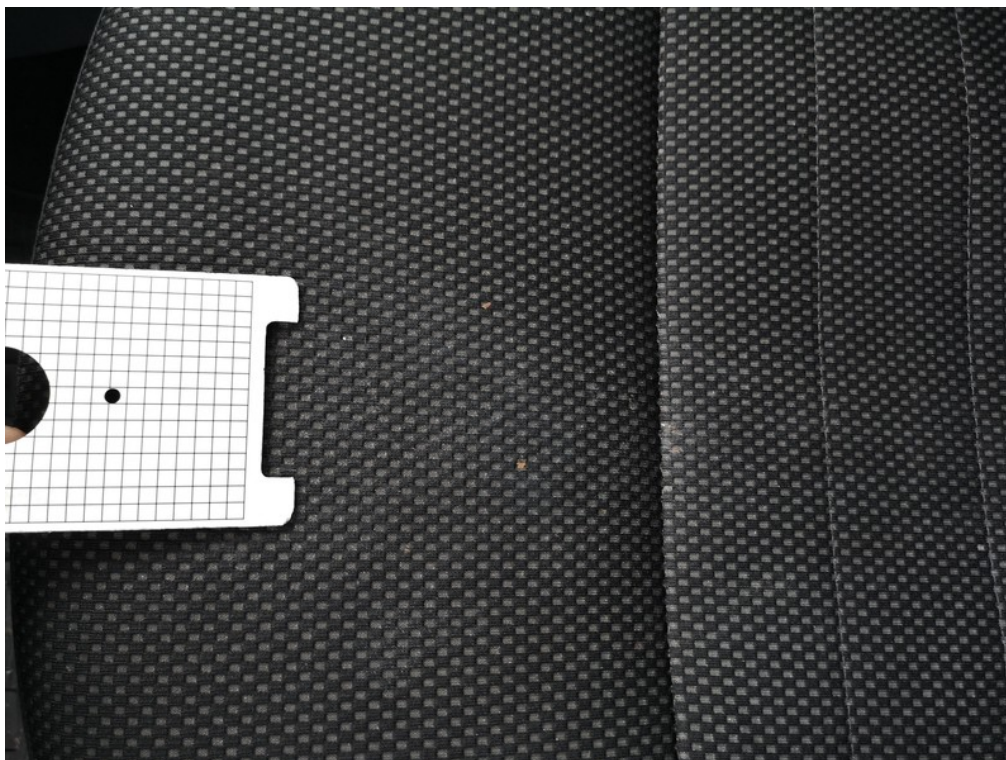


30 Umístění
Poškozený díl
Druh poškození

Ostatní
Interiér
Znečištěno

Způsob opravy (opatření) Čištění
Poznámka:

FOTODOKUMENTACE POŠKOZENÍ



Viz popis k poškození č. 30



Umístění
31 Poškozený díl
Druh poškození

Ostatní
Celková plocha
karoserie
Škrábance

Způsob opravy (opatření) Vyleštit
Poznámka:

FOTODOKUMENTACE POŠKOZENÍ



Viz popis k poškození č. 31



32 Umístění
Poškozený díl
Druh poškození

Ostatní
Doprovídka v LC
Chybí

Způsob opravy (opatření) Provést
Poznámka: Důvod druhé prohlídky: Znečištěno

FOTODOKUMENTACE POŠKOZENÍ



Viz popis k poškození č. 32

FOTODOKUMENTACE POŠKOZENÍ



1 Umístění
Poškozený díl
Druh poškození

Exteriér (vnější
prostor)
Lem kola LZ bočnice
Škrábance

Způsob opravy (opatření) Vyměnit
Poznámka:



Viz popis k poškození č. 1