

DEKRA CZ a.s.
Tůrkova 1001, 149 00 Praha 4
IČ: 49240188, Zapsaná u Městského soudu v Praze, Oddíl B, vložka 1967

ARVAL CZ s.r.o.
Milevská 2095/5
140 00 Praha 4



ÚDAJE O VOZIDLE

RZ:	5AN5359	VIN:	TMBJG7NE1G0271043
Tovární značka (výrobce):	Skoda	Zdvih. objem :	1598
Obchodní označení:	Octavia 3 Kombi (2013)	Max. výkon (kW):	81
Provedení:	Oct.Combi 1.6TDI 81 Ambition	Druh paliva:	Nafta
Barva:	Modrá / metaliza	Převodovka:	Manuální
Typ karoserie / Počet dveří:	Kombi / 5	Datum první registrace:	2016-06-13
Vozidlo s odpočtem DPH	Ano	Platnost tech. kont. do:	2020-06
Stav tachometru:	114033 Km Odečteno	Stav paliva v nádrži:	1/2
Stav oleje:	V intervalu	Chladicí kapalina:	V intervalu
Servisní knížka k dispozici:	Elektronická		
		Klient souhlasí s doprohídkou	Ano

DOKUMENTY A PŘÍSLUŠENSTVÍ:

Osvědčení o registraci vozidla:	Ano	Povinná výbava:	Ano
Povinné ručení (zelená karta):	Ano	Zvedák a sada náradí:	Ano
Roční dálniční známka - oba díly:	Ano	Počet klíčů k vozidlu:	2
Návod k obsluze:	Ano	2 sady pneumatik:	Ano
		Doklad o likvidaci pneu:	Ne

BAREVNÁ VRSTVA

Tloušťka barevné vrstvy - největší hodnota: P víko 143µ; LP blatník 133µ; LP dveře 123µ; LZ dveře 131µ; LZ bok 119µ; Z víko 114µ; PZ bok 118µ; PZ dveře 211µ; PP dveře 156µ; PP blatník 135µ; Střeška 114µ;

VÝBAVA VOZIDLA

Palubní počítač | Airbag (7x) | ABS (protiblokovací systém) | Elektrické ovládání oken (2x) | Metalický nebo jiný speciální lak | Zadní sedadlo dělené | Střešní nosič | Elektricky nastavitelná vnější zpětná zrcátka | Parkovací senzor (Zadní) | Posilovač řízení | Vyhřívání sedadel | Telefon (Autotelefon) | Tempomat | Centrální zamykání | Mlhové světlomety | Klimatizace automatická | Vyhřívání vnější zpětná zrcátka | Imobilizér | Dešťový senzor | Zámek radící páky (2 klíče) | ESP (Elektronický stabilizační program) | Rádio originální (Rádio) |

PNEUMATIKY

Pneu na vozidle	Značka	Rozměr	Druh pneu	Vzorek (mm)
Pneu LP	Sava	195/65 R 15	Zimní	4
Pneu PP	Sava	195/65 R 15	Zimní	4
Pneu LZ	Sava	195/65 R 15	Zimní	4
Pneu PZ	Sava	195/65 R 15	Zimní	4
2. sada pneu	Značka	Rozměr	Druh pneu	Vzorek (mm)
Pneu 1	Continental	205/55 R 16	Letní	2
Pneu 2	Continental	205/55 R 16	Letní	2
Pneu 3	Continental	205/55 R 16	Letní	2
Pneu 4	Continental	205/55 R 16	Letní	2
Kryty druhé sady kol	Žádný			
Pneu rez.	Značka	Rozměr	Druh pneu	Vzorek (mm)
Kolo plnohodnotné ocelové	Continental	205/55 R 16		7

Disky druhé sady pneumatik Hliník

SEZNAM POŠKOZENÍ

P.č.	Poškozený díl	Druh poškození	Způsob opravy (opatření)
Exteriér (vnější prostor)			
1	Střecha	Jamka	Opravit
2	Kryt L zpětného zrcátka	Škrábance	Lakovat
3	Přední část vozidla	Poškození od odletujícího kamení	Opravit
4	Dveře přední levé	Škrábance	Lakovat
5	Dveře zadní levé	Jamka	Opravit
6	Zadní nárazník	Škrábance	Lakovat
7	Víko motoru	Škrábance	Lakovat
8	Čelní sklo	Poškození od odletujícího kamení	Opravit
9	Víko zavazadlového prostoru	Jamka	Opravit
	Poznámka: škrábance		
10	Madlo kliky PP dveří	Škrábance	Lakovat
Ostatní			
11	Celková plocha karoserie	Škrábance	Vyleštit
Ostatní			
12	Doprohlídka v LC	Chybí	Provést
	Poznámka: Důvod druhé prohlídky: Světelné podm.		

ZÁKLADNÍ FOTODOKUMENTACE VOZIDLA



Pohled zepředu zleva



Pohled ze zadu zprava

ZÁKLADNÍ FOTODOKUMENTACE VOZIDLA



Pohled zepředu zprava



Pohled zezadu zleva

ZÁKLADNÍ FOTODOKUMENTACE VOZIDLA



Interiér



Interiér z pravé strany

ZÁKLADNÍ FOTODOKUMENTACE VOZIDLA



Interiér z levé strany

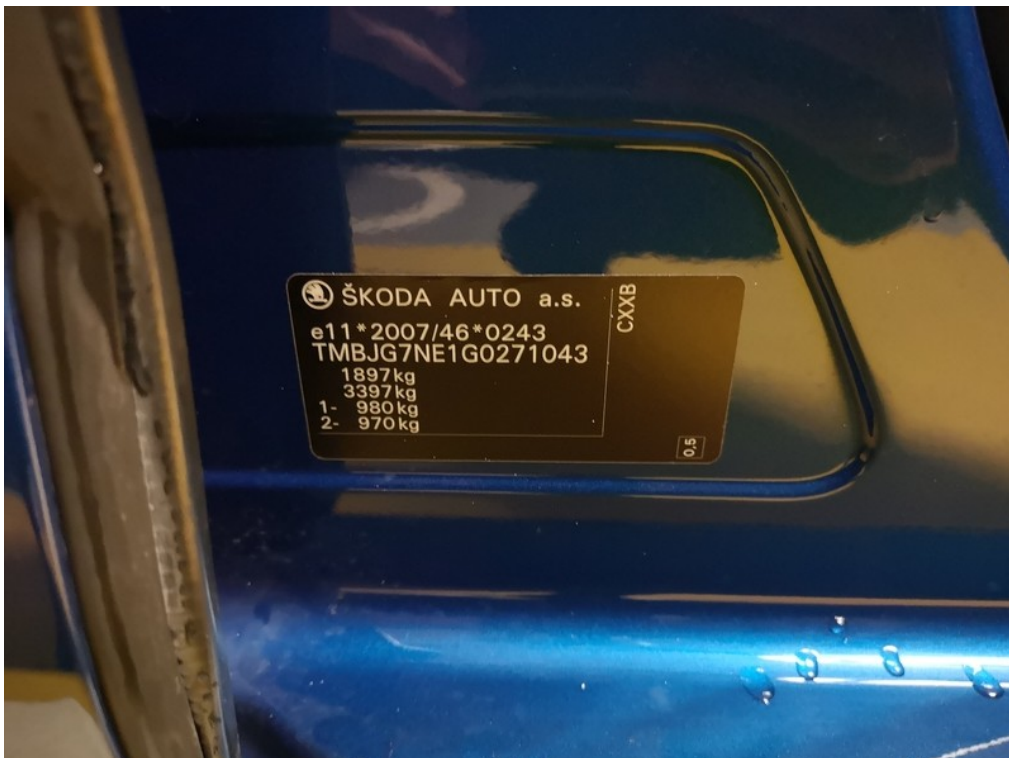


Středový panel

ZÁKLADNÍ FOTODOKUMENTACE VOZIDLA



Motor



VIN / výrobní štítek

ZÁKLADNÍ FOTODOKUMENTACE VOZIDLA



Zadní sedadlo



Zavazadlový prostor

ZÁKLADNÍ FOTODOKUMENTACE VOZIDLA



Sada klíčů



Servisní knížka

ZÁKLADNÍ FOTODOKUMENTACE VOZIDLA



ORV č.l. str.1



ORV č.l. str.2

ZÁKLADNÍ FOTODOKUMENTACE VOZIDLA



Přístrojový štít



Stav km

ZÁKLADNÍ FOTODOKUMENTACE VOZIDLA



Technická kontrola

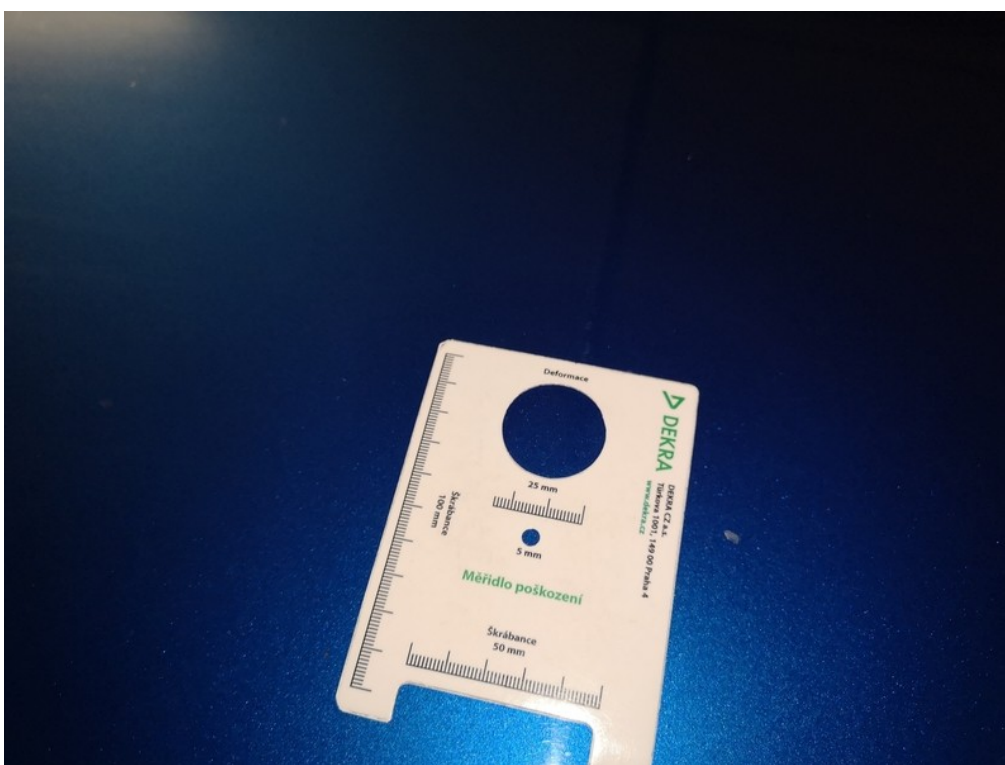
FOTODOKUMENTACE POŠKOZENÍ



1 Umístění
Poškozený díl
Druh poškození

Exteriér (vnější
prostor)
Střecha
Jamka

Způsob opravy (opatření) Opravit
Poznámka:



Viz popis k poškození č. 1

FOTODOKUMENTACE POŠKOZENÍ



Umístění
2 Poškozený díl
Druh poškození

Exteriér (vnější prostor)
Kryt L zpětného zrcátka
Škrábance

Způsob opravy (opatření) Lakovat

Poznámka:



Viz popis k poškození č. 2

FOTODOKUMENTACE POŠKOZENÍ



Umístění
3 Poškozený díl
Druh poškození

Exteriér (vnější prostor)
Přední část vozidla
Poškození od odletujícího kamení

Způsob opravy (opatření) Opravit

Poznámka:



Viz popis k poškození č. **3**

FOTODOKUMENTACE POŠKOZENÍ



4 Umístění
Poškozený díl
Druh poškození

Exteriér (vnější
prostor)
Dveře přední levé
Škrábance

Způsob opravy (opatření) Lakovat
Poznámka:



Viz popis k poškození č. 4

FOTODOKUMENTACE POŠKOZENÍ



5 Umístění
Poškozený díl
Druh poškození

Exteriér (vnější
prostor)
Dveře zadní levé
Jamka

Způsob opravy (opatření) Opravit
Poznámka:



Viz popis k poškození č. 5

FOTODOKUMENTACE POŠKOZENÍ



6 Umístění
Poškozený díl
Druh poškození

Exteriér (vnější
prostor)
Zadní nárazník
Škrábance

Způsob opravy (opatření) Lakovat

Poznámka:



Viz popis k poškození č. 6

FOTODOKUMENTACE POŠKOZENÍ



Viz popis k poškození č. 6



Viz popis k poškození č. 6

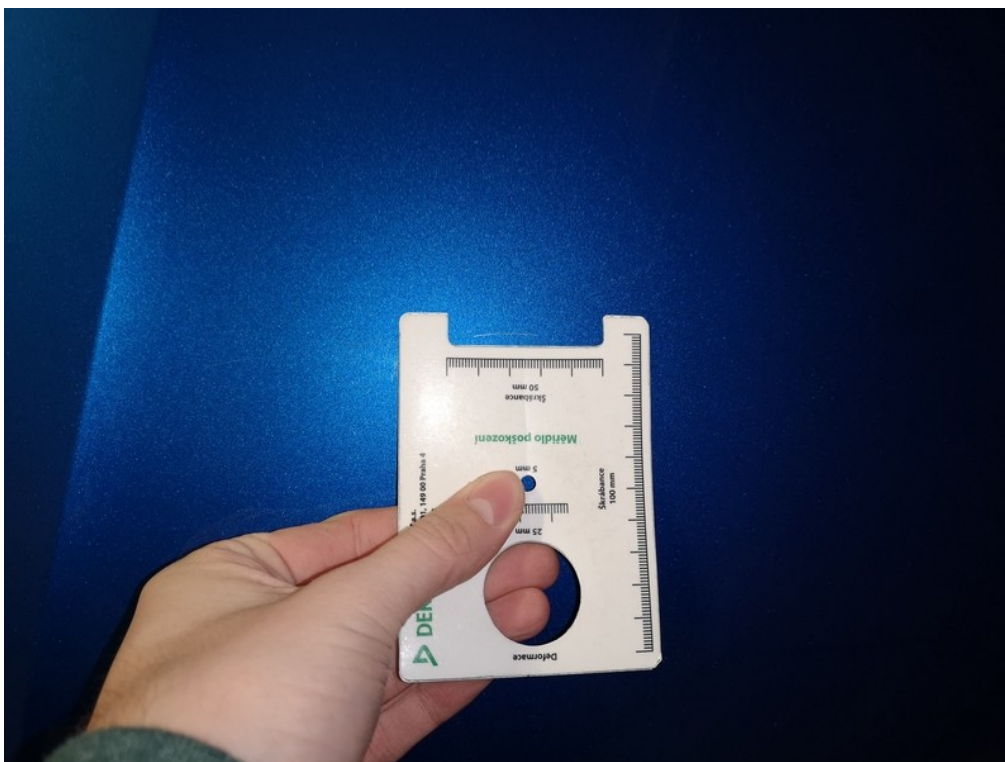
FOTODOKUMENTACE POŠKOZENÍ



7 Umístění
Poškozený díl
Druh poškození

Exteriér (vnější
prostor)
Víko motoru
Škrábance

Způsob opravy (opatření) Lakovat
Poznámka:



Viz popis k poškození č. 7

FOTODOKUMENTACE POŠKOZENÍ



Umístění
8 Poškozený díl
Druh poškození

Ostatní
Celková plocha
karoserie
Škrábance

Způsob opravy (opatření) Vyleštit
Poznámka:



Umístění
9 Poškozený díl
Druh poškození

Ostatní
Doprohlídka v LC
Chybí

Způsob opravy (opatření) Provést
Poznámka: Důvod druhé prohlídky: Světelné podm.

FOTODOKUMENTACE POŠKOZENÍ



Umístění
1 Poškozený díl
Druh poškození

Exteriér (vnější prostor)
Čelní sklo
Poškození od odletujícího kamení

Způsob opravy (opatření) Opravit
Poznámka:



Umístění
2 Poškozený díl
Druh poškození

Exteriér (vnější prostor)
Víko zavazadlového prostoru
Jamka

Způsob opravy (opatření) Opravit
Poznámka: škrábance

FOTODOKUMENTACE POŠKOZENÍ



3	Umístění	Exteriér (vnější prostor)	Způsob opravy (opatření)	Lakovat
	Poškozený díl	Madlo kliky PP dveří	Poznámka:	
	Druh poškození	Škrábance		